

## Construção do Fórum leva o Judiciário ao ano 2000

Entregue à população em dezembro, com 97% da construção concluída, faltando a mudança e instalação de móveis e equipamentos, o novo Fórum do Recife é o símbolo da modernidade e, não sem motivos, representa o Judiciário do futuro. Foi concebido dentro dos mais avançados padrões tecnológicos, onde se evidencia a preocupação de aliar estética e funcionalidade, visando à relação custo/benefício.

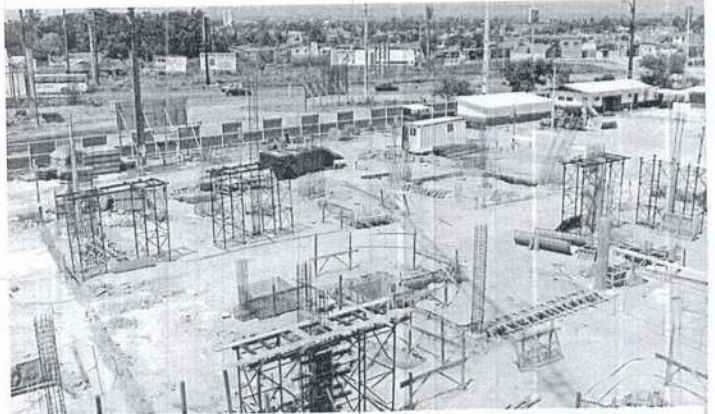
Equipamentos de última geração, incluindo arquivos eletrônicos, vão garantir a consulta rápida aos processos em tramitação na Comarca da Capital.

A tecnologia de primeiro mundo reserva espaço em todo o prédio, onde o uso de cartões magnéticos controlam a entrada e saída dos usuários, circuito fechado de TV fiscaliza os acessos ao edifício que dispõe, entre outros recursos, de uma sala de reconhecimento de acusados e de um sistema de som microprocessado.

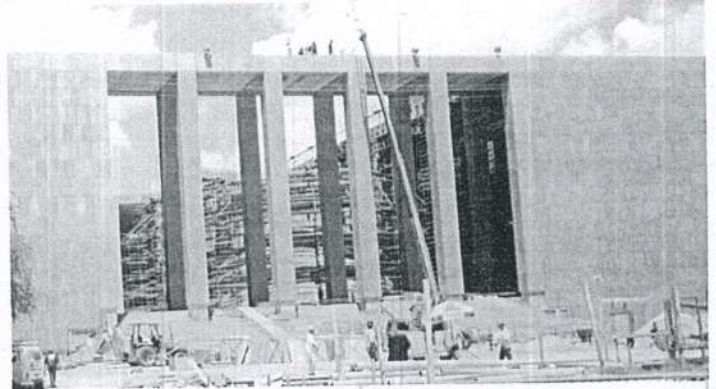
Com 43 mil metros quadrados, possui seis pavimentos, capacidade para abrigar 81 Varas Cíveis e Criminais da Capital, Varas de Família e da Fazenda Estadual, dois salões do Júri, áreas destinadas à Defensoria Pública, Ministério Público e Ordem dos Advogados do Brasil. Posto Bancário, Correios, Biblioteca, Auditório, Creche, Restaurante e Lanchonete são alguns dos serviços oferecidos, além de dois estacionamentos - um, coberto, com capacidade para 190 veículos; outro, para 650. A obra do Fórum

TJPE - BIBLIOTECA

A obra do Fórum gerou 800 empregos diretos, um terço destinado à comunidade do Coque



Com capacidade para abrigar mais de 80 Varas Cíveis e Criminais, o prédio tem 43 mil metros quadrados



Duas áreas de estacionamento garantem vagas para mais de 800 veículos

