

Diário Oficial



Estado de Pernambuco

Ano LXXV • Nº 23

Poder Judiciário

Recife, quarta-feira, 04 de fevereiro de 1998

Povo lota praça e prestigia posse de Etério

Leopoldo Nunes



Geraldo Azevedo cantou os seus maiores sucessos para um grande público presente à festa

O Tribunal de Justiça viveu, durante a posse do desembargador Etério Ramos Galvão, anteontem, um dia inusitado em sua história. Pela primeira vez, as festividades foram abertas ao público, com uma apresentação da Orquestra Sinfônica do Recife, acompanhada pelo cantor Geraldo Azevedo e pelo pianista Artur Moreira Lima. E o povo prestigiu a festa: mais de cinco mil pessoas lotaram

a Praça da República.

Após a sessão solene no Tribunal Pleno - completamente lotado, com muitos convidados assistindo a transmissão do cargo através de um telão no hall do Palácio da Justiça -, uma multidão já aguardava o início do show na Praça da República. O primeiro a se apresentar foi o cantor Geraldo Azevedo, que foi recebido com muito entusiasmo pelo grande número de pessoas presentes ao evento. Atento, o público não dei-



Orquestra Sinfônica do Recife: brilhantismo na posse da nova Mesa Diretora

xou de acompanhar as letras dos vários sucessos cantados pelo artista pernambucano, entre eles "Dia Branco", "Talismã" e "Bicho de Sete Cabeças". Durante a apresentação, Geraldo Azevedo disse que era uma grande honra tocar com a primeira orquestra sinfônica do Brasil. Ele parabenizou o desembargador Etério Galvão pela iniciativa e desejou boa sorte em sua gestão no TJ. O cantor encerrou sua participação com muito frevo,

levando muita gente a ensaiar alguns passos na Praça da República.

A apresentação do pianista Artur Moreira Lima também aconteceu logo em seguida, prendendo a atenção do povo presente às comemorações da posse da nova Mesa Diretora do TJPE. Em silêncio, os presentes admiraram a beleza da música clássica apresentada. O Palácio da Justiça, totalmente iluminado, deu um brilhantismo ainda maior à festa.

Presidente do TJ visita prefeito do Recife

A Praça da República será revitalizada nos próximos meses. A afirmação é do prefeito do Recife, Roberto Magalhães, durante visita de cortesia feita pelo presidente do Tribunal de Justiça de Pernambuco, desembargador Etério Ramos Galvão. Os dois conversaram também sobre a construção do Fórum do Recife, que deve ser iniciada dentro de dois meses.

Na ocasião, Etério Galvão e Roberto Magalhães discutiram formas de adequar a Praça da República de melhores condições e sobre sua permanente conservação, tornando-a, em breve, uma referência

turística da cidade. Para isso, o Palácio da Justiça recepcionaria os visitantes, abrindo suas portas para o público. Os dois conversaram também sobre fatos históricos sobre a praça, os palácios que a cercam e o teatro Santa Isabel.

Com relação ao novo Fórum do Recife, o prefeito disse que tinha o maior interesse na sua construção e que a prefeitura faria o possível para dotar aquela área de todas as condições necessárias ao funcionamento pleno do edifício. O desembargador Etério Galvão disse que contava com o apoio político da prefeitura e do Estado para construir o fórum em 18 meses.

Governador apóia construção do novo Fórum

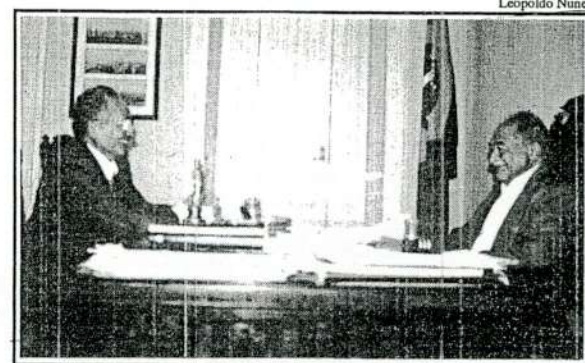
O presidente do Tribunal de Justiça, desembargador Etério Galvão, esteve, ontem, com o governador Miguel Arraes, no Palácio do Campo das Princesas. Em pauta, o Fórum do Recife, prioridade administrativa do Judiciário, que será construído ainda nesta administração. O desembargador estima um prazo de 15 meses para o funcionamento do novo Fórum.

O projeto prevê um prédio de seis pavimentos - subsolo, térreo e quatro andares, onde serão localizados todos os serviços de 1ª instância, desafogando o Paula Batista e o Thomaz de Aquino Cirillo Wanderley que abrigarão, res-

pectivamente, os serviços auxiliares do Tribunal de Justiça e a Escola Superior da Magistratura de Pernambuco. Pelos cálculos do novo presidente, a licitação deve ser realizada em abril.

O novo Fórum será construído na área de Joana Bezerra, com valor orçado em R\$19 milhões. Prédio único para todas as Varas da Capital, o objetivo é facilitar o acesso da população, sem que esta tenha que se deslocar a vários lugares para receber assistência do Poder Judiciário.

Reconhecendo a necessidade de um melhor aparelhamento judiciário para a resolução dos litígios, o governador Miguel Arraes



Leopoldo Nunes

Durante visita ao governador Miguel Arraes, o novo presidente do Tribunal de Justiça anuncia o Fórum do Recife como prioridade administrativa

se colocou à disposição do novo presidente do Tribunal de Justiça, para que soluções sejam encontradas o mais breve possível, sobretudo no que diz respeito às execuções fiscais.

Em parceria entre os dois poderes, uma análise da situação deve ser feita o quanto antes, para que Executivo e Judiciário implantem medidas que, a curto prazo, garantam maior rapidez na tramitação e julgamento de processos

desse gênero. Segundo o desembargador Etério, a demora é tão grande que, muitas vezes, o contribuinte deixa de pagar tributos e se submete a uma execução fiscal por achar que esse caminho lhe é mais vantajoso.



PODER JUDICIÁRIO

Presidente:
Des. Etério Ramos Galvão

Vice-Presidente:
Des. Napoleão Tavares

Corregedor-Geral:
Des. Mário Melo

Assessor de Imprensa:
Márcia Guezes

Redatores:
Marconi Glauco, Roberta Tavares, Christianne Alcântara e Christine Matos

Redação:
Fórum Paula Batista - 7º andar -
Stº Antônio - Recife-PE - CEP
50.010-040 - Fone: (081)
224.3531/424.3811 - R. 300 -
Fax: (081) 224.3531

E-mail: asimtjpe@elogica.com.br