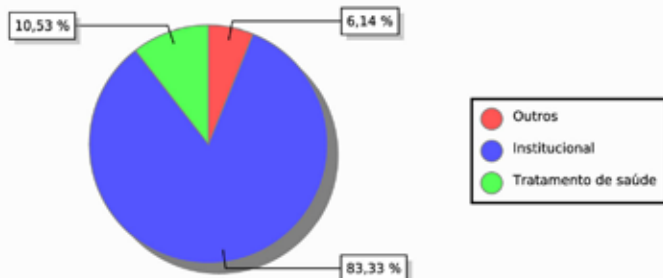




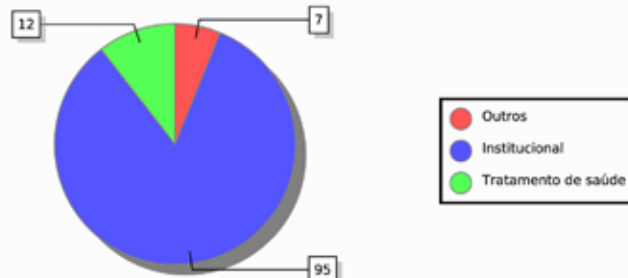
Tribunal de Justiça do Estado de Pernambuco Conselho da Magistratura

Estatística de Ausência de Janeiro/2012

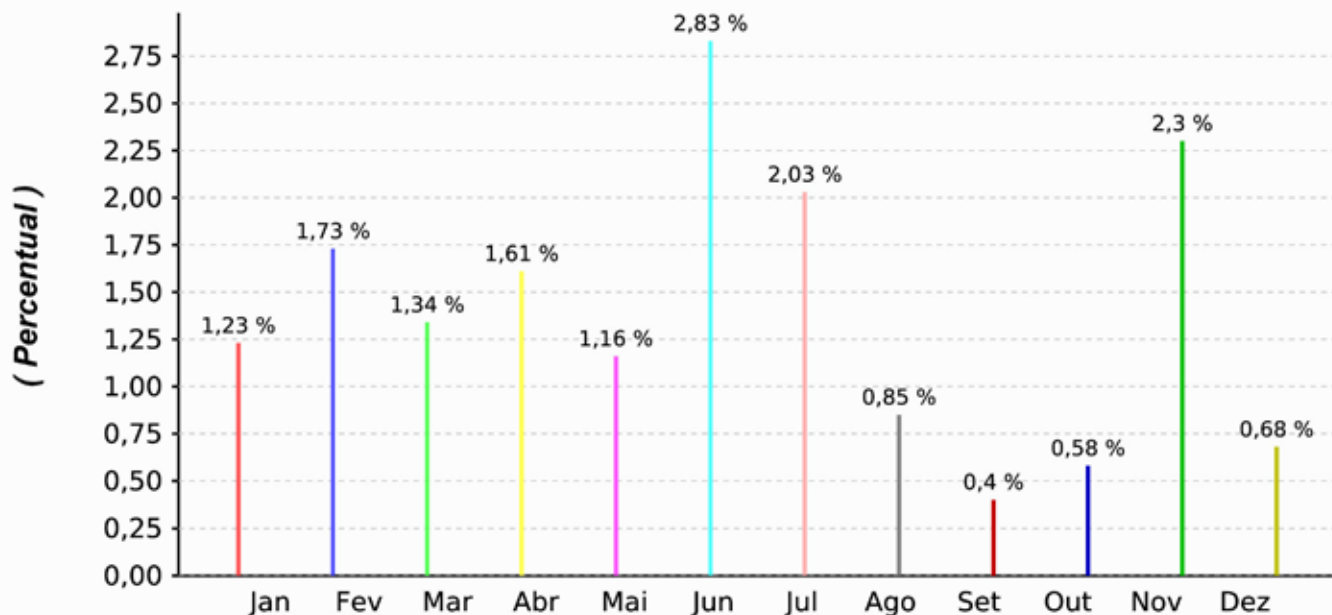
Tipos de Ausência no Mês
(%)



Tipos de Ausência no Mês
(valores absolutos)



Ausências por Mês - 2012



Dados Considerados:

* 22 dias úteis em Janeiro/2012

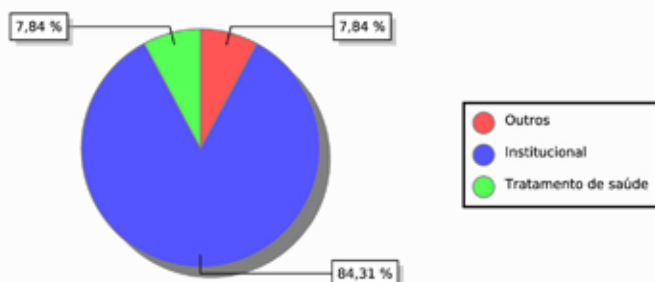
* 421 magistrados



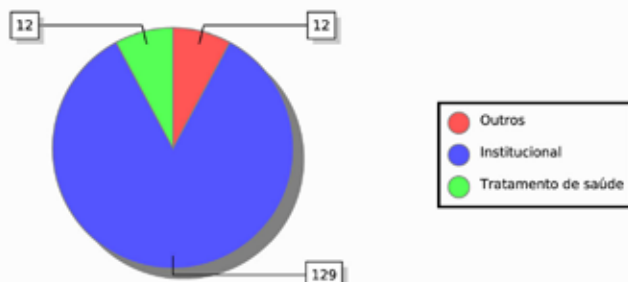
Tribunal de Justiça do Estado de Pernambuco Conselho da Magistratura

Estatística de Ausência de Fevereiro/2012

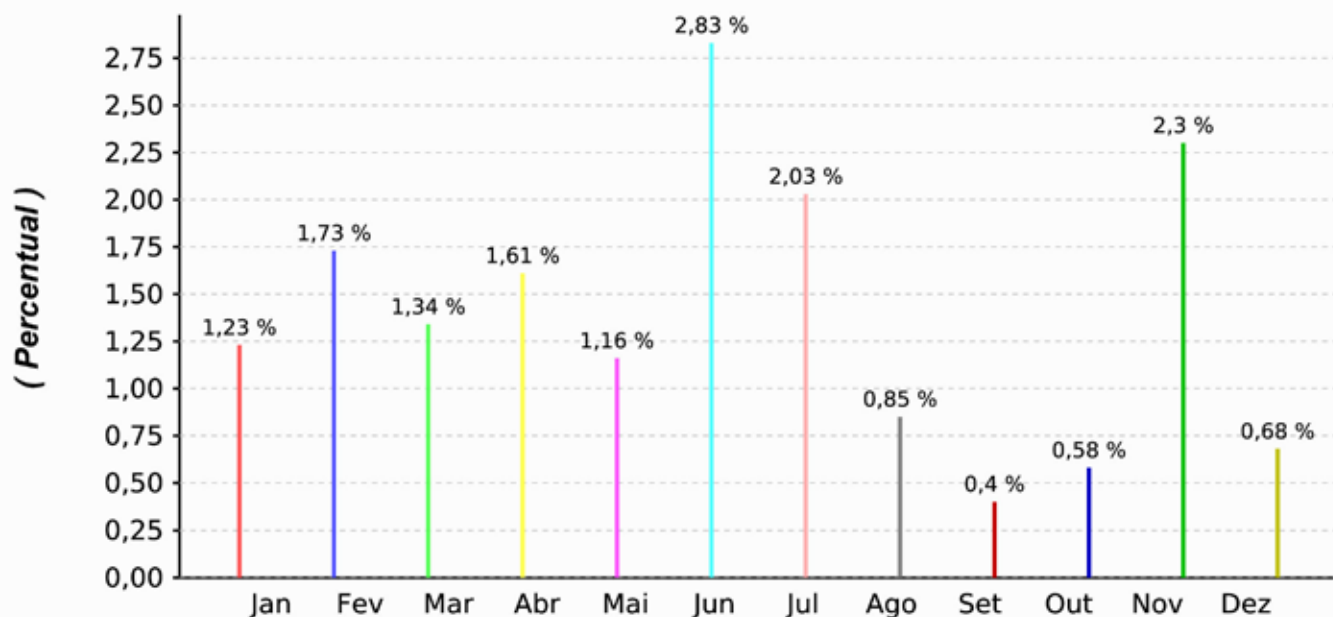
Tipos de Ausência no Mês
(%)



Tipos de Ausência no Mês
(valores absolutos)



Ausências por Mês - 2012



Dados Considerados:

* 21 dias úteis em Fevereiro/2012

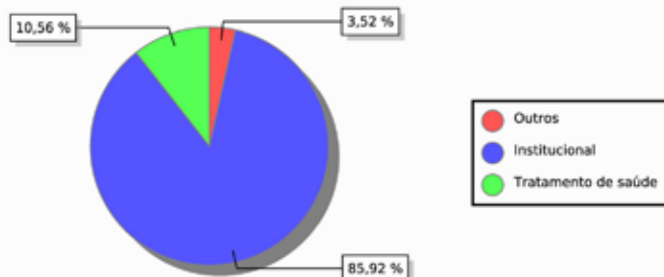
* 421 magistrados



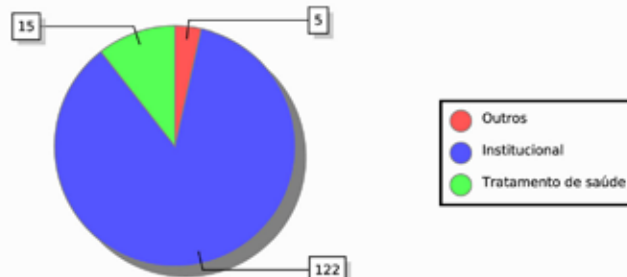
Tribunal de Justiça do Estado de Pernambuco Conselho da Magistratura

Estatística de Ausência de Abril/2012

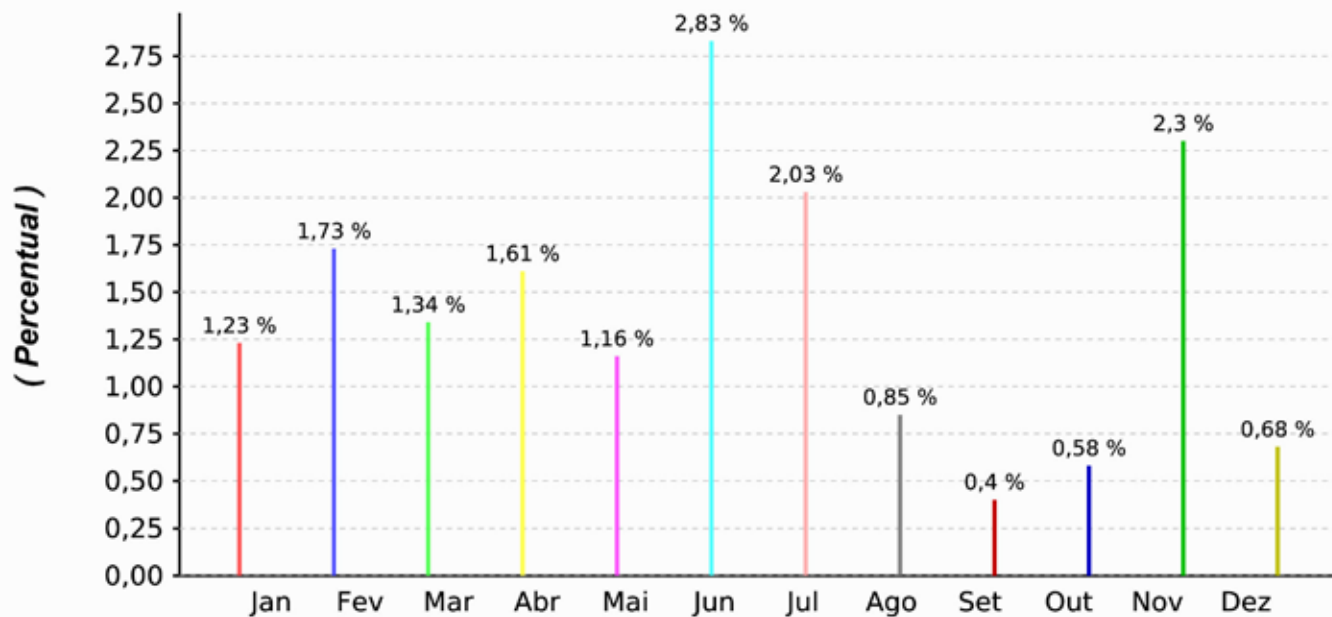
Tipos de Ausência no Mês
(%)



Tipos de Ausência no Mês
(valores absolutos)



Ausências por Mês - 2012

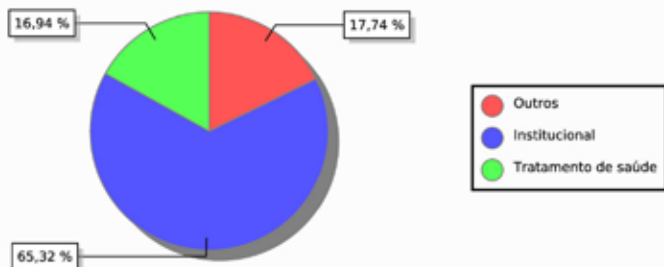




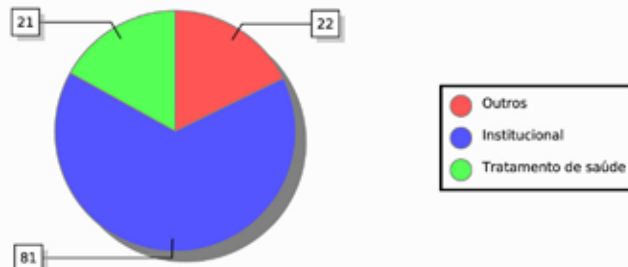
Tribunal de Justiça do Estado de Pernambuco Conselho da Magistratura

Estatística de Ausência de Março/2012

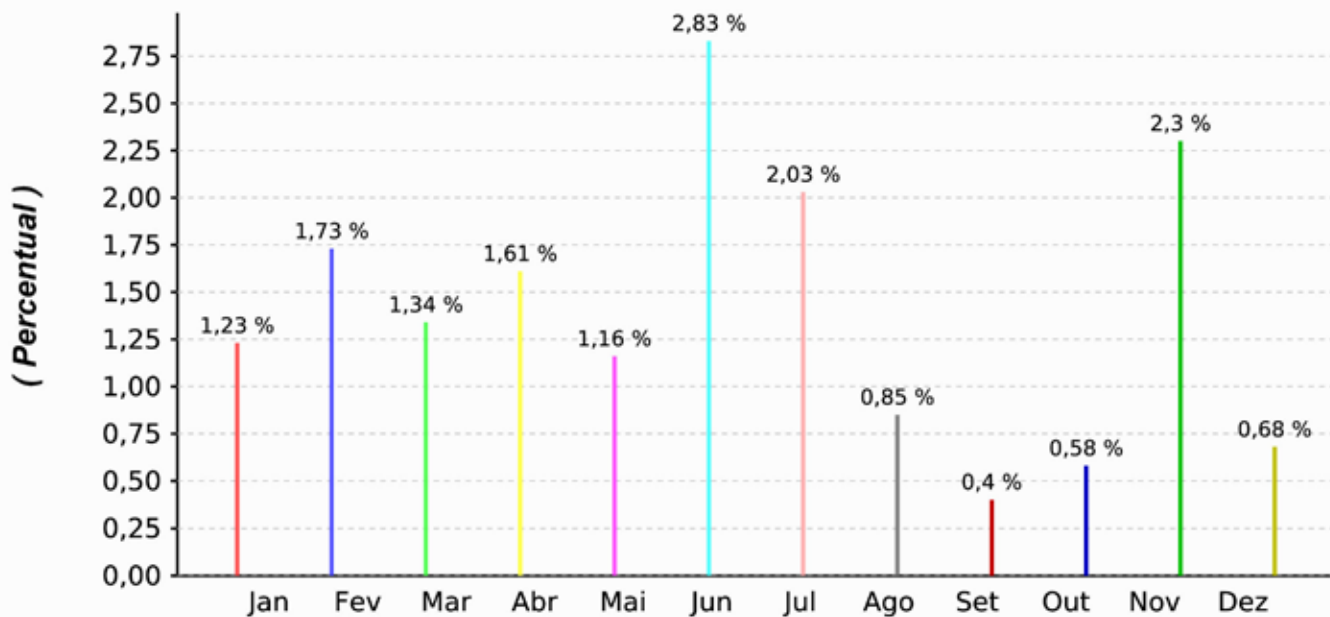
Tipos de Ausência no Mês
(%)



Tipos de Ausência no Mês
(valores absolutos)



Ausências por Mês - 2012



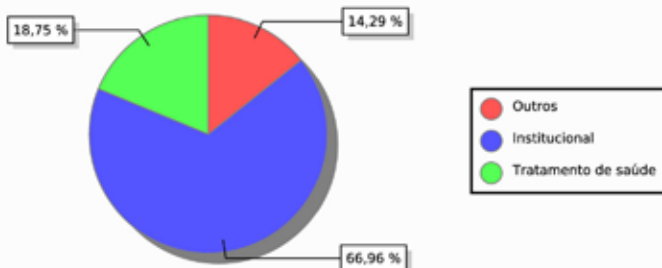


Tribunal de Justiça do Estado de Pernambuco Conselho da Magistratura

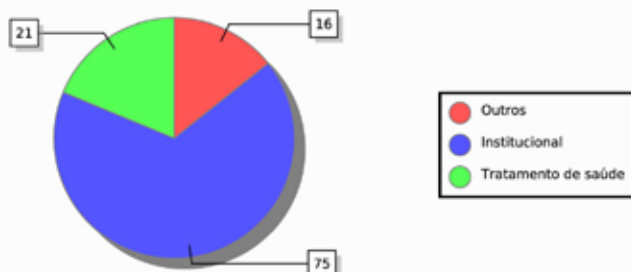
Estatística de Ausência de

Maio/2012

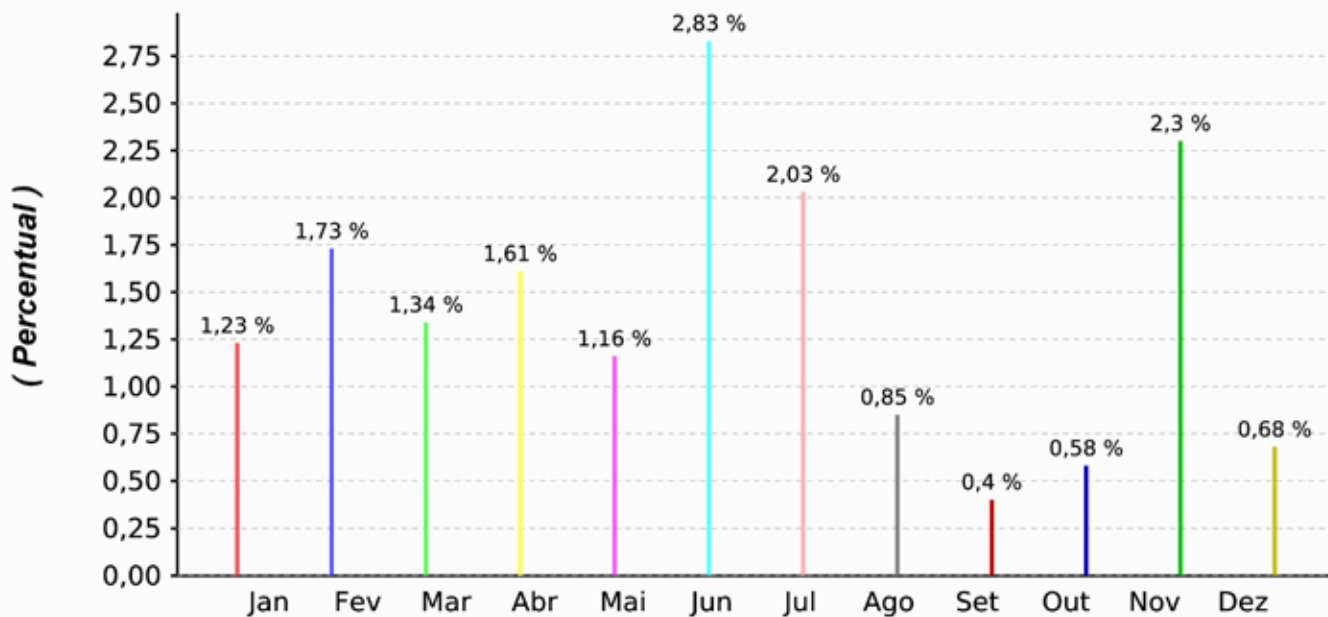
Tipos de Ausência no Mês
(%)



Tipos de Ausência no Mês
(valores absolutos)



Ausências por Mês - 2012



Dados Considerados:

* 23 dias úteis em Maio/2012

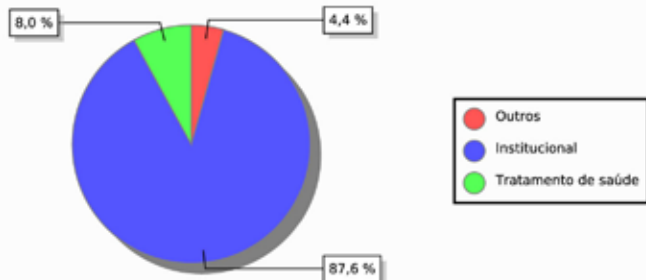
* 421 magistrados



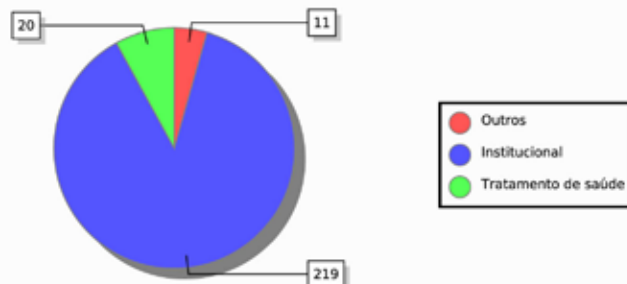
Tribunal de Justiça do Estado de Pernambuco Conselho da Magistratura

Estatística de Ausência de Junho/2012

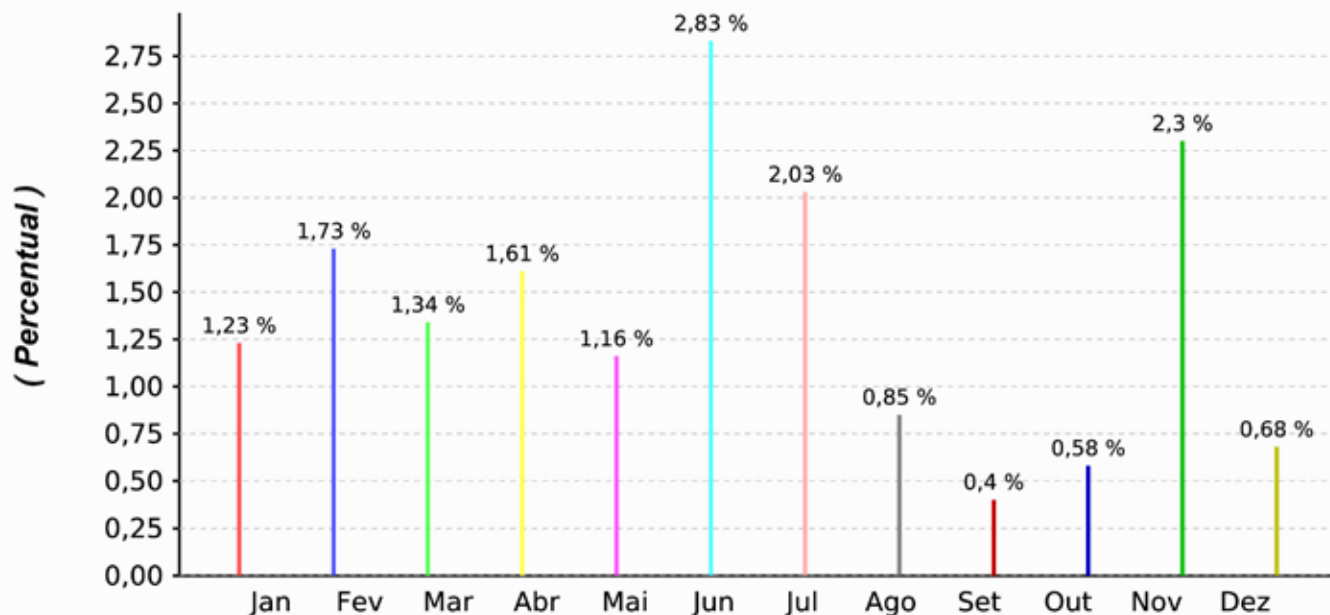
Tipos de Ausência no Mês
(%)



Tipos de Ausência no Mês
(valores absolutos)



Ausências por Mês - 2012

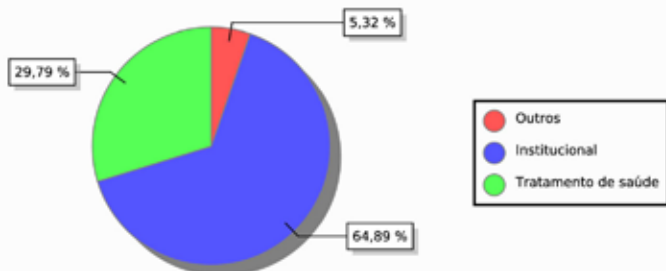




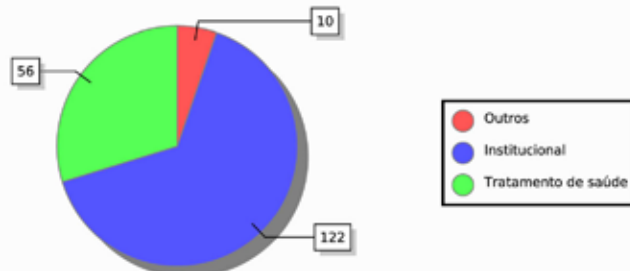
Tribunal de Justiça do Estado de Pernambuco Conselho da Magistratura

Estatística de Ausência de Julho/2012

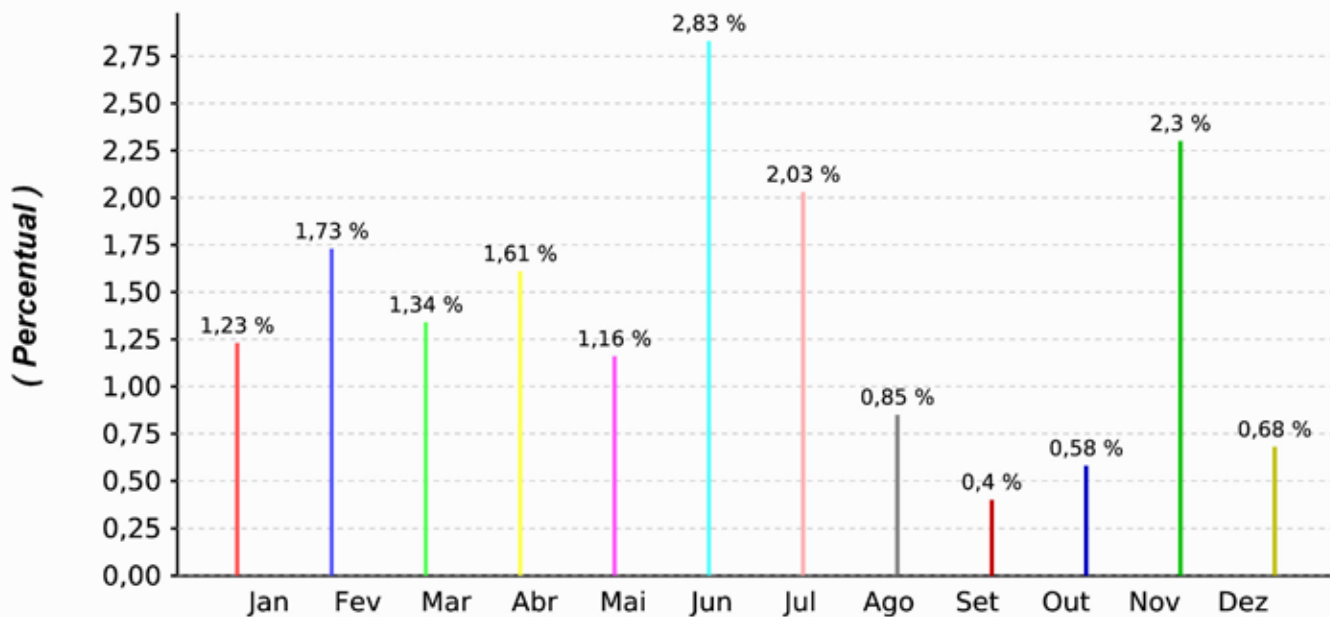
Tipos de Ausência no Mês
(%)



Tipos de Ausência no Mês
(valores absolutos)



Ausências por Mês - 2012

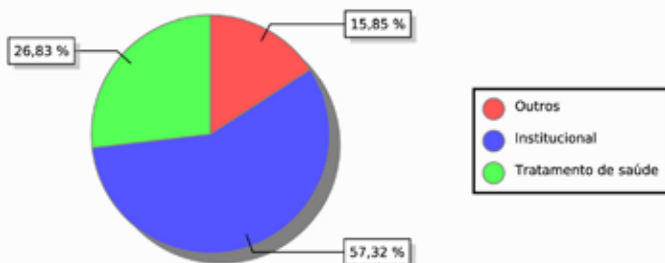




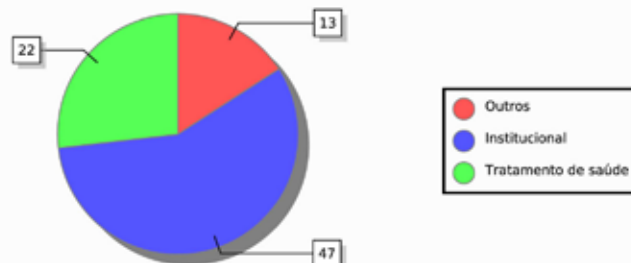
Tribunal de Justiça do Estado de Pernambuco Conselho da Magistratura

Estatística de Ausência de Agosto/2012

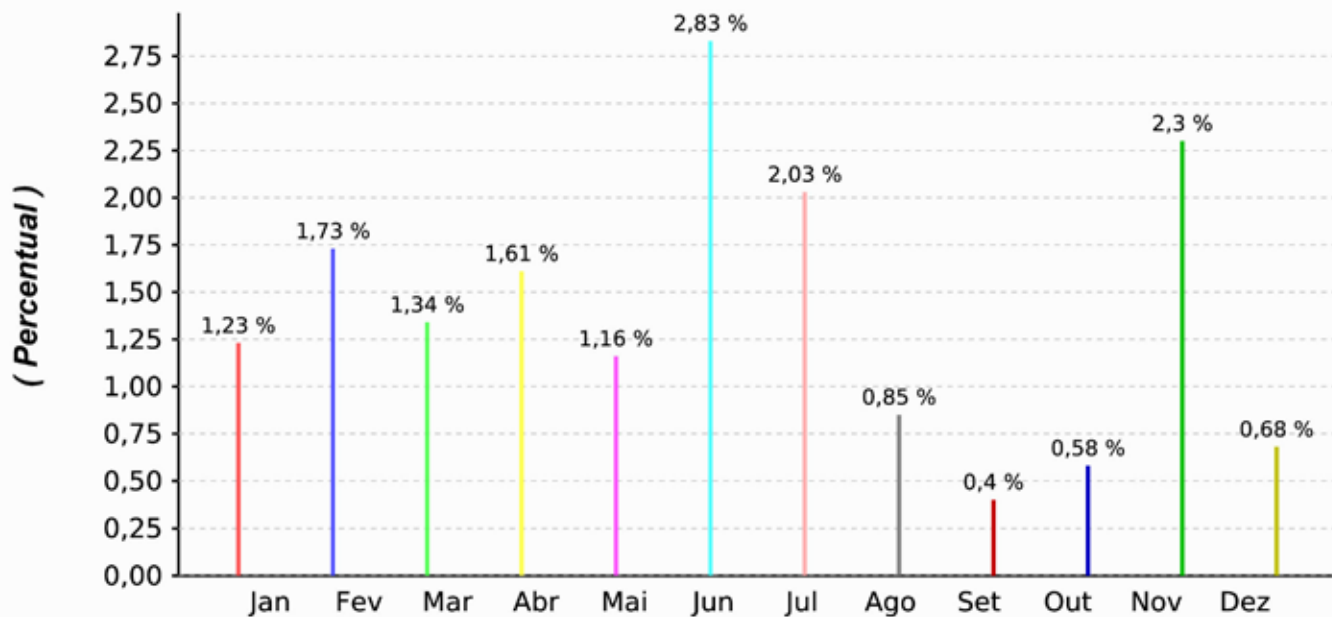
Tipos de Ausência no Mês
(%)



Tipos de Ausência no Mês
(valores absolutos)



Ausências por Mês - 2012



Dados Considerados:

* 23 dias úteis em Agosto/2012

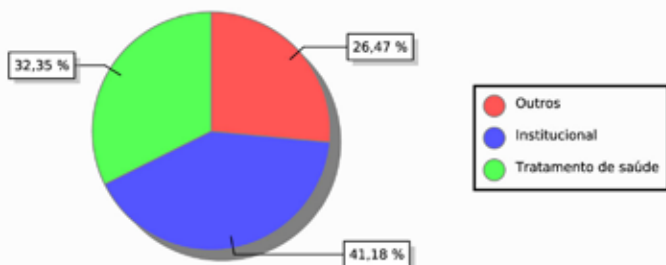
* 421 magistrados



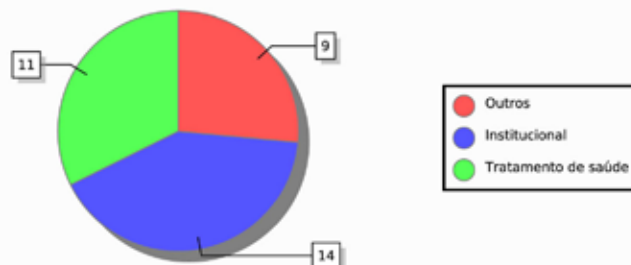
Tribunal de Justiça do Estado de Pernambuco Conselho da Magistratura

Estatística de Ausência de Setembro/2012

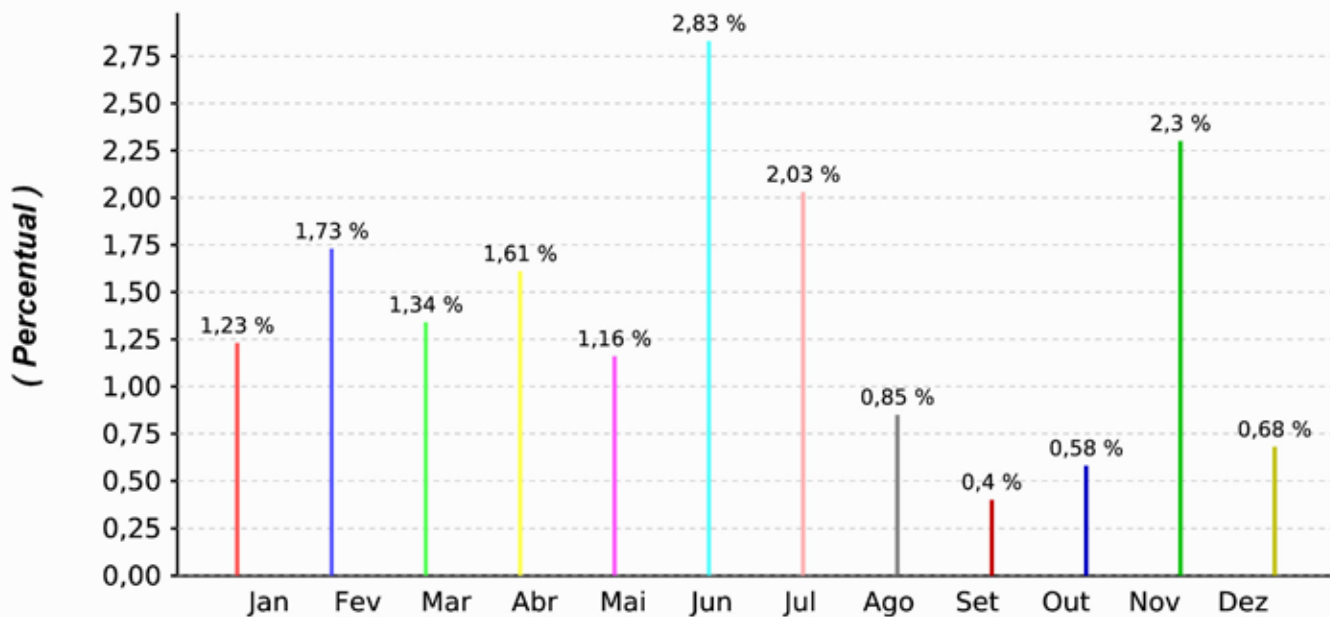
Tipos de Ausência no Mês
(%)



Tipos de Ausência no Mês
(valores absolutos)



Ausências por Mês - 2012



Dados Considerados:

* 20 dias úteis em Setembro/2012

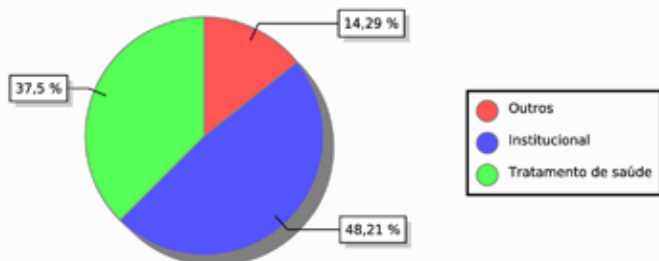
* 421 magistrados



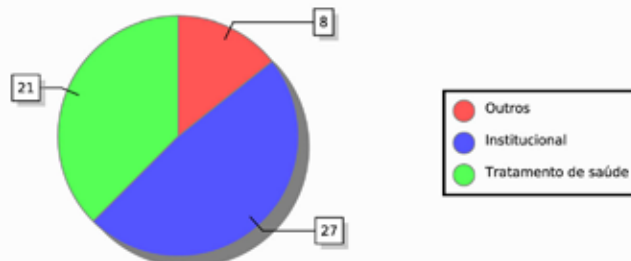
Tribunal de Justiça do Estado de Pernambuco Conselho da Magistratura

Estatística de Ausência de Outubro/2012

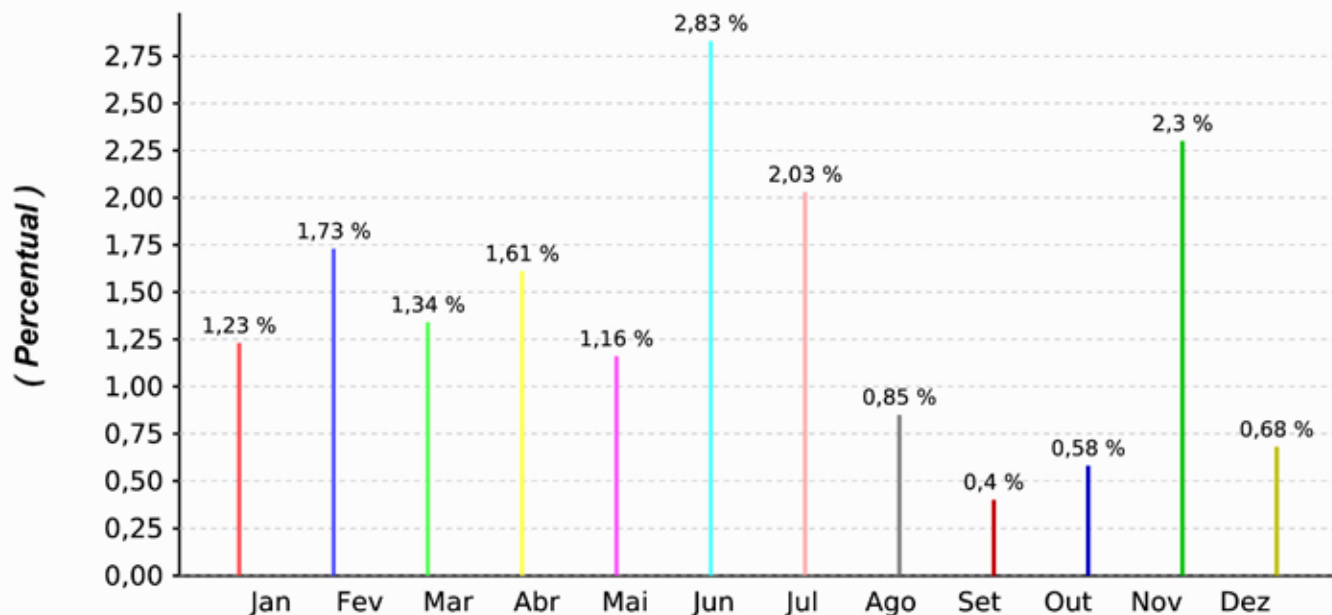
Tipos de Ausência no Mês
(%)



Tipos de Ausência no Mês
(valores absolutos)



Ausências por Mês - 2012



Dados Considerados:

* 23 dias úteis em Outubro/2012

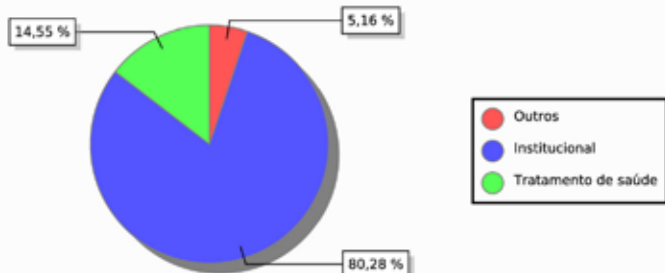
* 421 magistrados



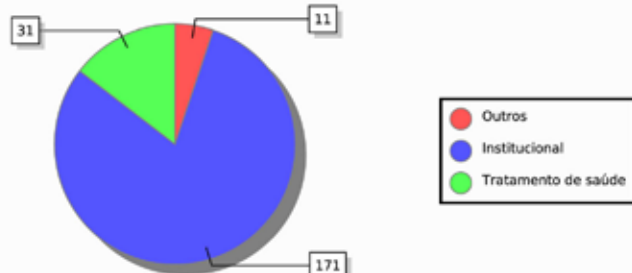
Tribunal de Justiça do Estado de Pernambuco Conselho da Magistratura

Estatística de Ausência de Novembro/2012

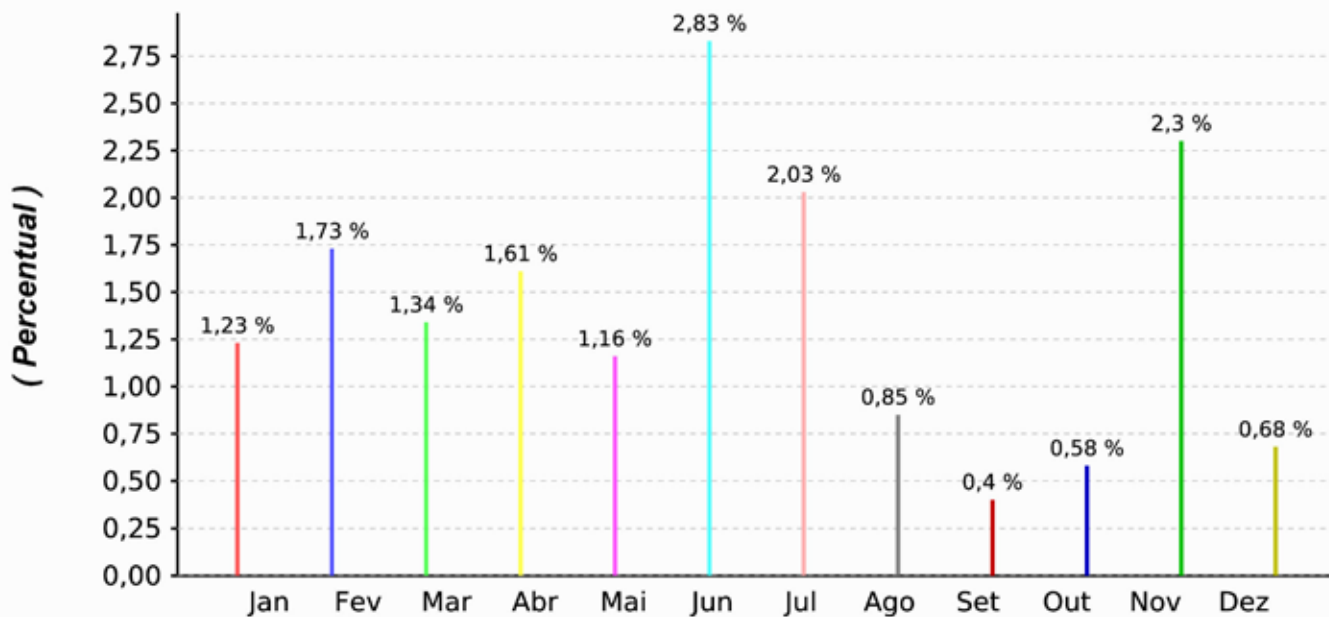
Tipos de Ausência no Mês
(%)



Tipos de Ausência no Mês
(valores absolutos)



Ausências por Mês - 2012



Dados Considerados:

* 22 dias úteis em Novembro/2012

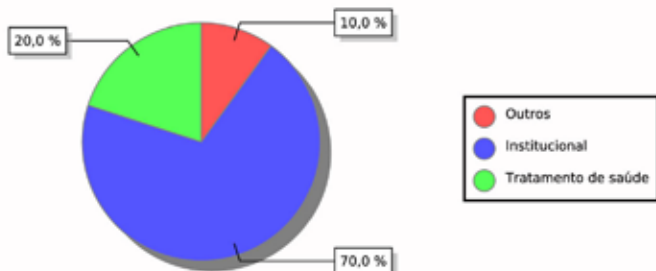
* 421 magistrados



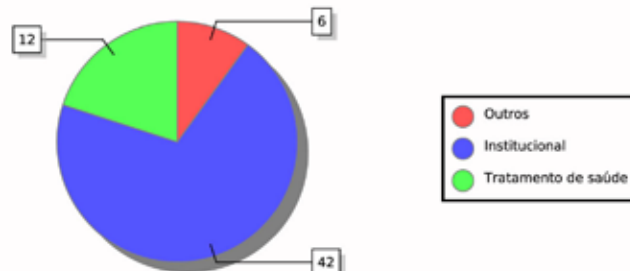
Tribunal de Justiça do Estado de Pernambuco Conselho da Magistratura

Estatística de Ausência de Dezembro/2012

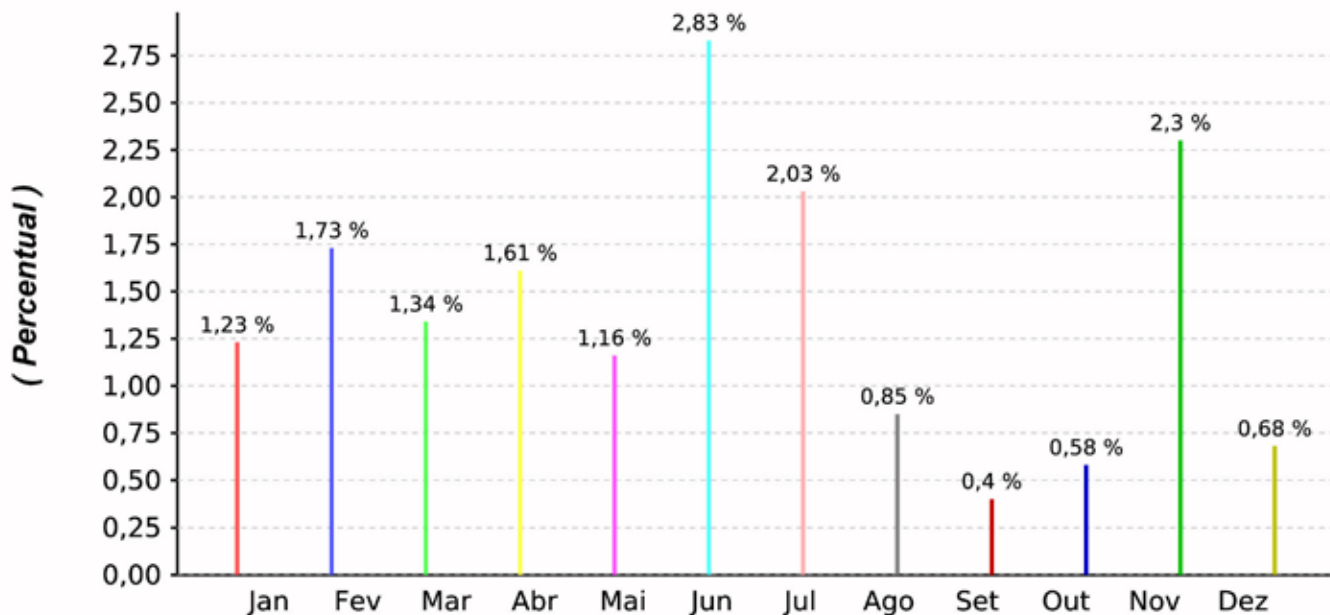
**Tipos de Ausência no Mês
(%)**



**Tipos de Ausência no Mês
(valores absolutos)**



Ausências por Mês - 2012



Dados Considerados:

* 21 dias úteis em Dezembro/2012

* 421 magistrados