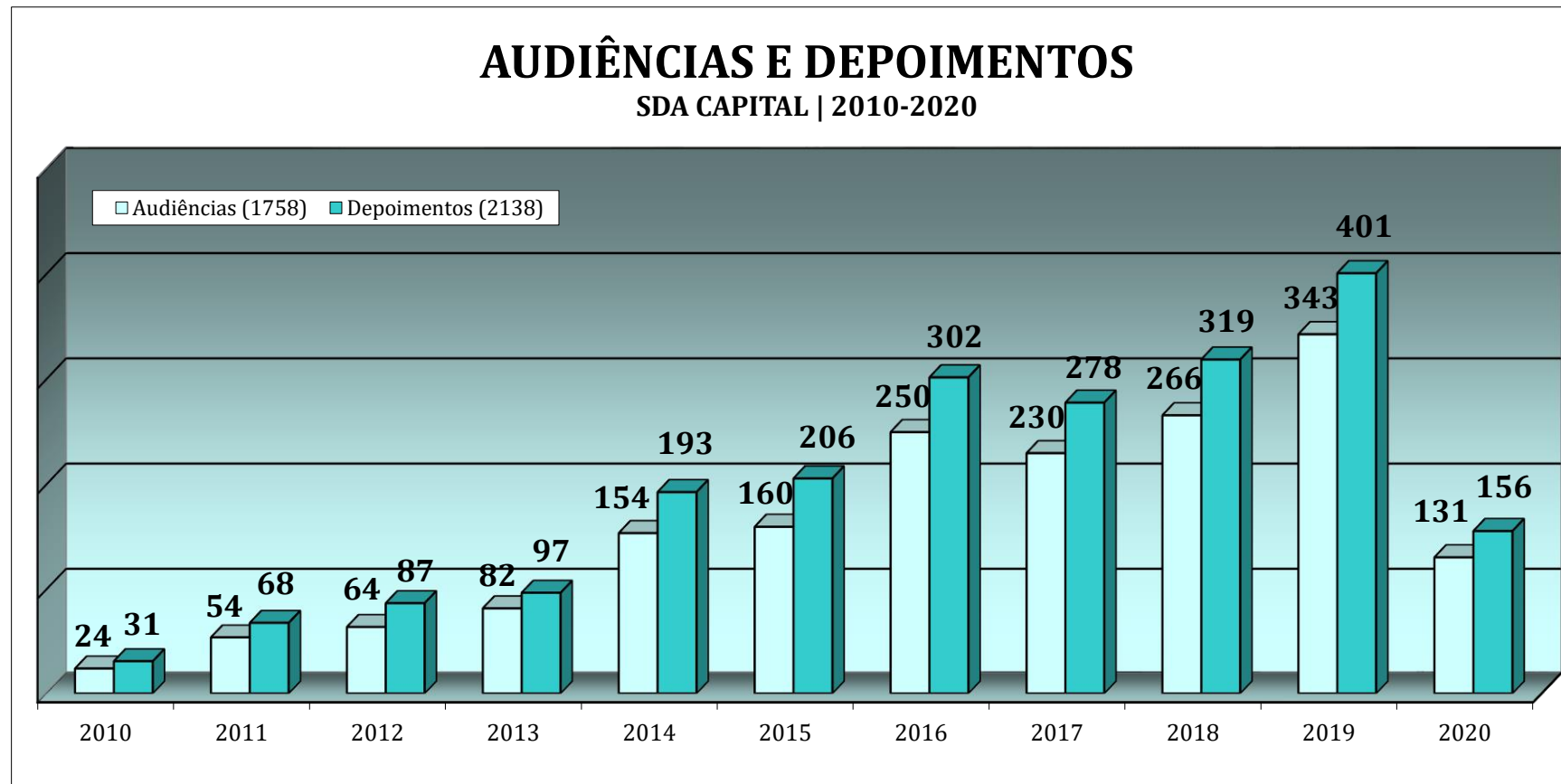


# SALA DE DEPOIMENTO ACOLHEDOR DA CAPITAL

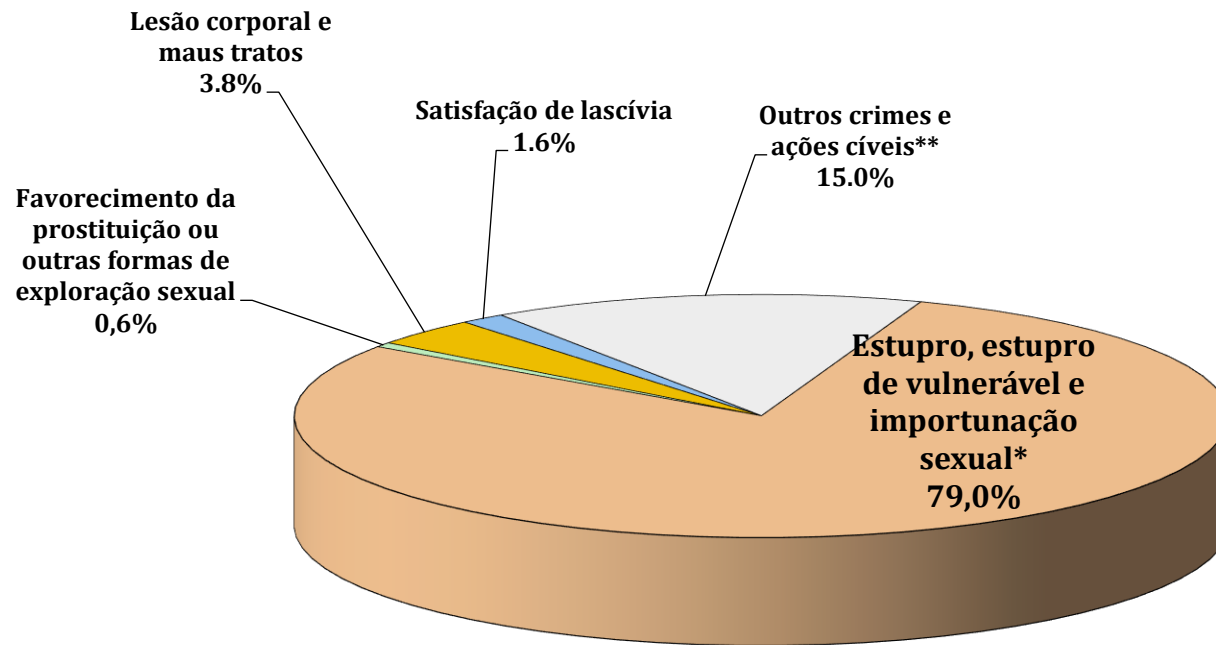
## DADOS ESTATÍSTICOS

### 2010-2020



## PROCESSOS

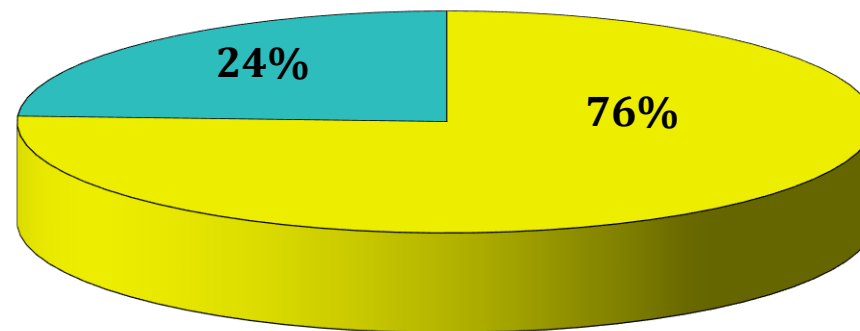
SDA CAPITAL | 2010-2020



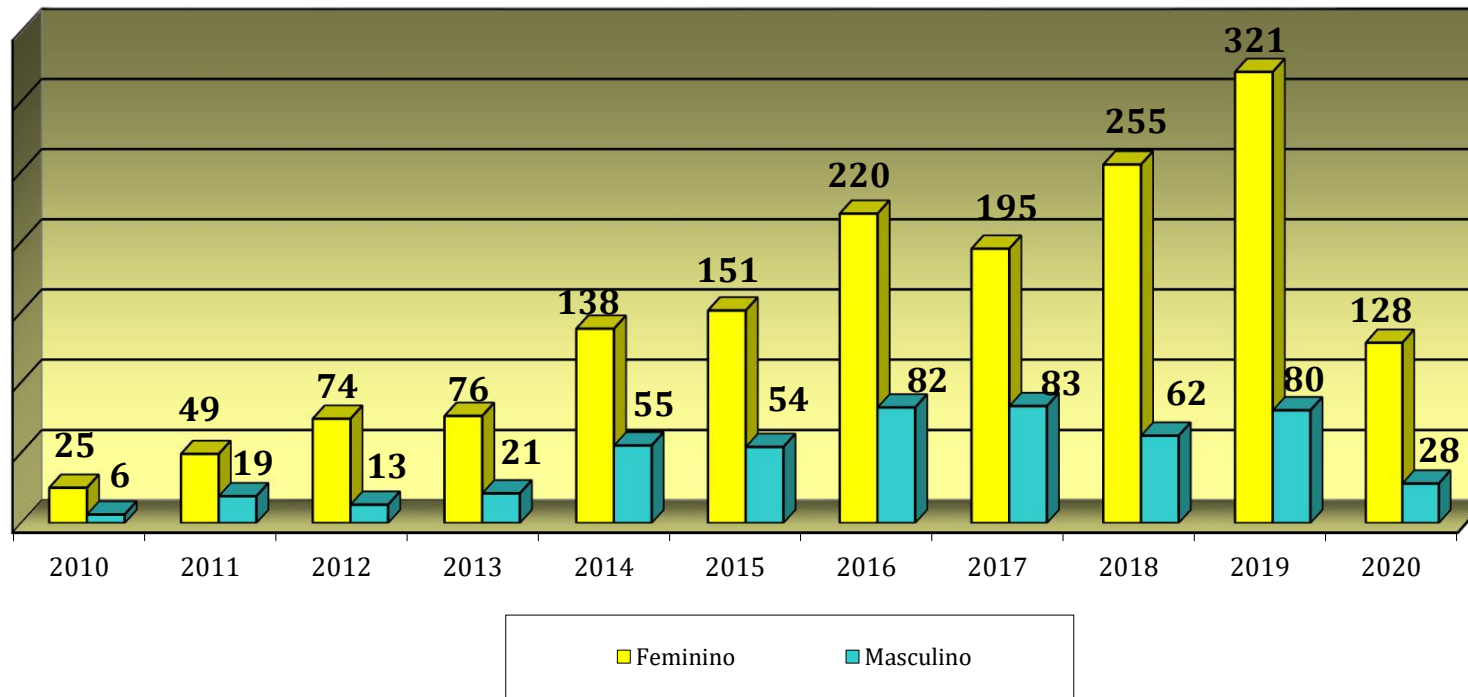
\* Inclui processos antigos de atentado violento ao pudor, revogado pela Lei nº 12.015/2009.

\*\* Ameaça, injúria, abandono de incapaz, sequestro, cárcere privado, abandono material, tortura, dentre outros, além de ações suspensão ou destituição do poder familiar, acolhimento institucional, guarda, regulamentação de visitas, quando envolvem suspeita de violência.

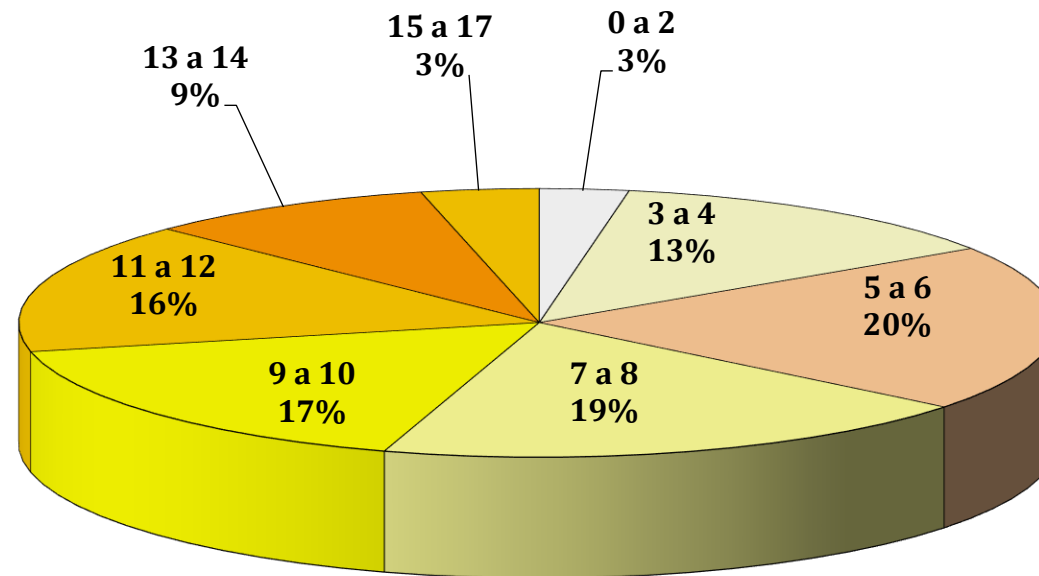
**VÍTIMAS, TESTEMUNHAS E  
DEPOIMENTOS EM PROCESSOS CÍVEIS | GÊNERO  
SDA CAPITAL | 2010-2020**



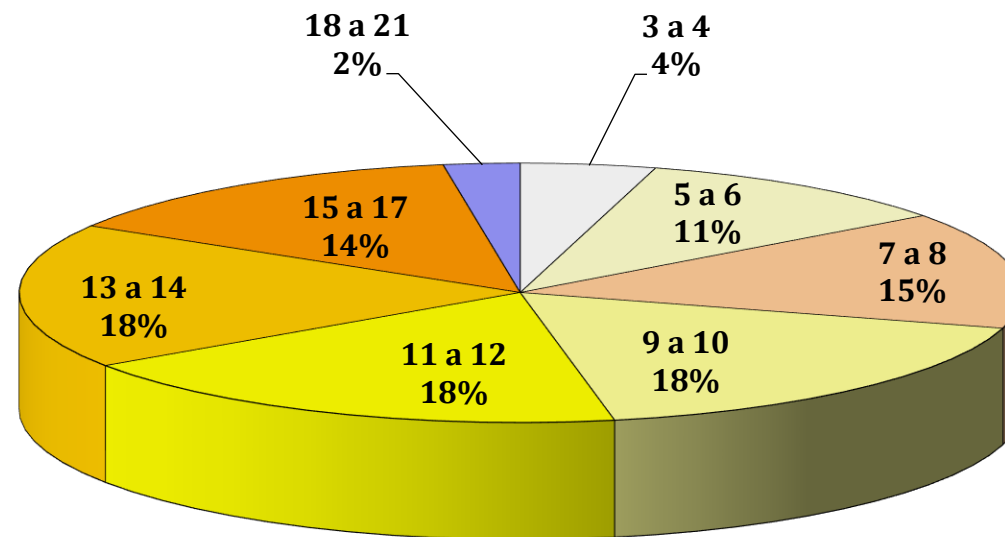
**VÍTIMAS, TESTEMUNHAS E  
DEPOIMENTOS EM PROCESSOS CÍVEIS | GÊNERO  
SDA CAPITAL | 2010-2020**



**VÍTIMAS, TESTEMUNHAS E DEPOIMENTOS EM PROCESSOS  
CÍVEIS (COM SUSPEITA DE CRIME) | IDADE À ÉPOCA DO FATO  
SDA CAPITAL | 2010-2020**

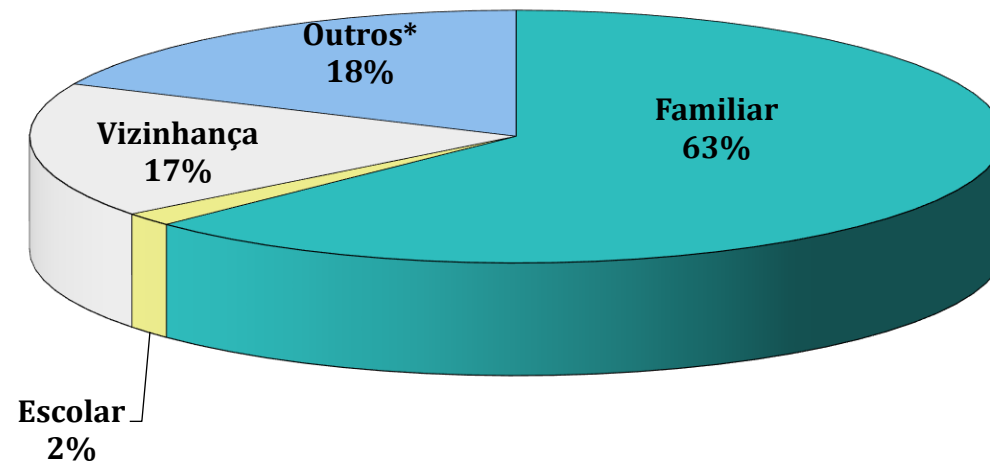


**VÍTIMAS, TESTEMUNHAS E DEPOIMENTOS EM PROCESSOS  
CÍVEIS | IDADE À ÉPOCA DA OITIVA  
SDA CAPITAL | 2010-2020**



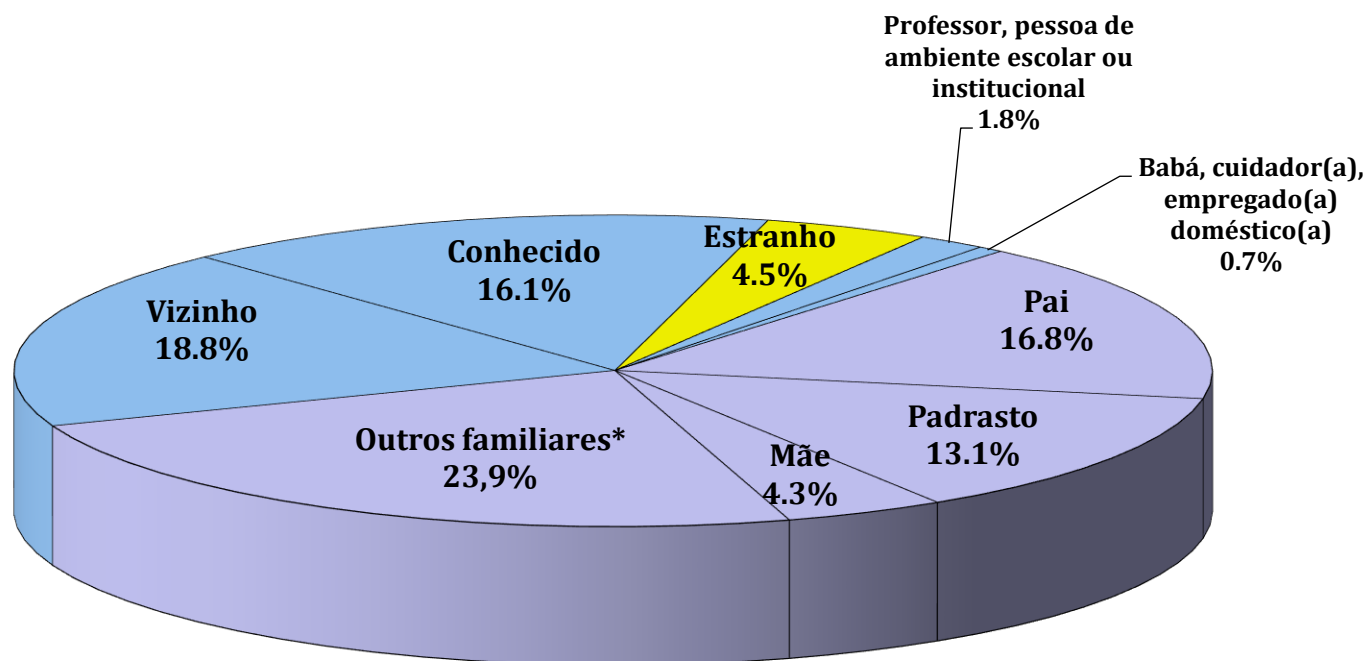
## AMBIENTE DA AGRESSÃO

SDA CAPITAL | 2010-2020



\*Via pública, transporte escolar, motel, igreja, instituições de acolhimento, ambientes hospitalares, ambientes virtuais (redes sociais) e outros locais estranhos ao cotidiano da vítima.

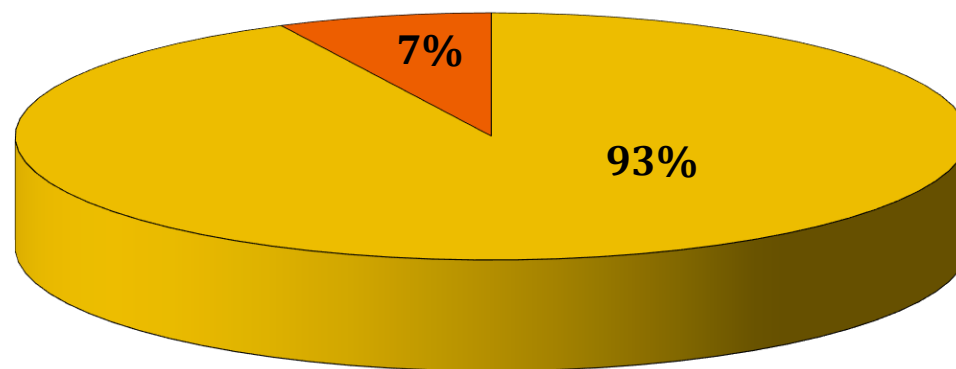
**ACUSADOS, INVESTIGADOS E DEMANDADOS (SUSPEITOS DE CRIME)  
PARENTESCO OU PROXIMIDADE COM AS VÍTIMAS E TESTEMUNHAS  
SDA CAPITAL | 2010-2020**



\* Inclui madrasta, irmãos, tios, avós e demais membros da família extensa, inclusive companheiros(as) de parentes, em função do convívio familiar, bem como padrinhos e madrinhas.



**ACUSADOS, INVESTIGADOS E DEMANDADOS (SUSPEITOS DE CRIME)  
GÊNERO  
SDA CAPITAL | 2010-2020**



■ Masculino    ■ Feminino

**ACUSADOS, INVESTIGADOS E DEMANDADOS (SUSPEITOS DE CRIME)**  
**IDADE À ÉPOCA DO FATO**  
**SDA CAPITAL | 2010-2020**

