

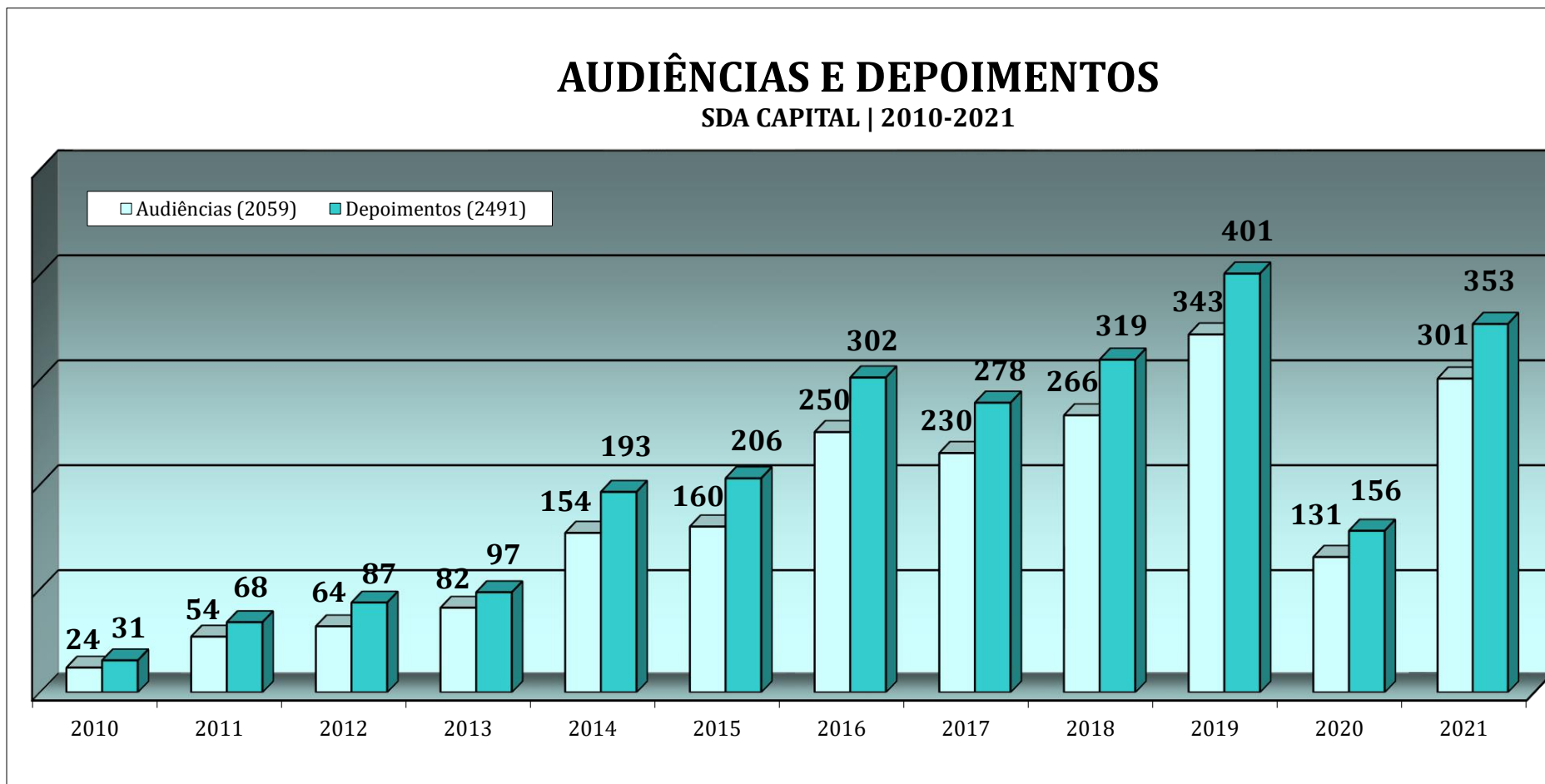
SALA DE DEPOIMENTO ACOLHEDOR DA CAPITAL

DADOS ESTATÍSTICOS

2010-2021

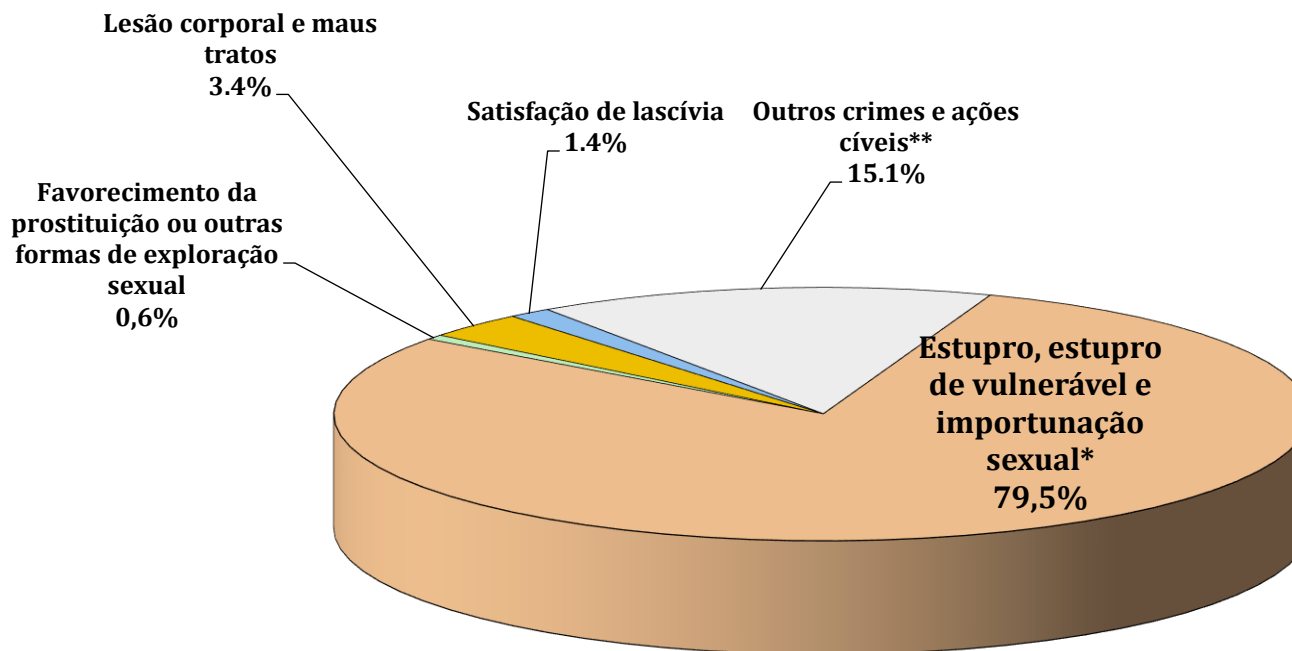
AUDIÊNCIAS E DEPOIMENTOS

SDA CAPITAL | 2010-2021



PROCESSOS

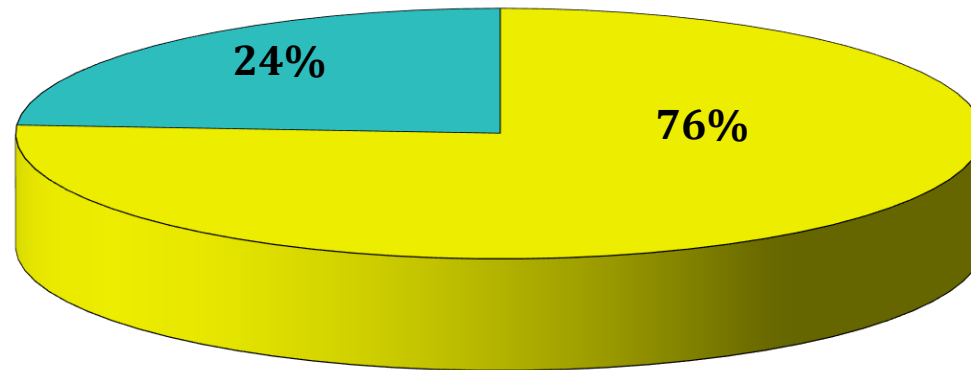
SDA CAPITAL | 2010-2021



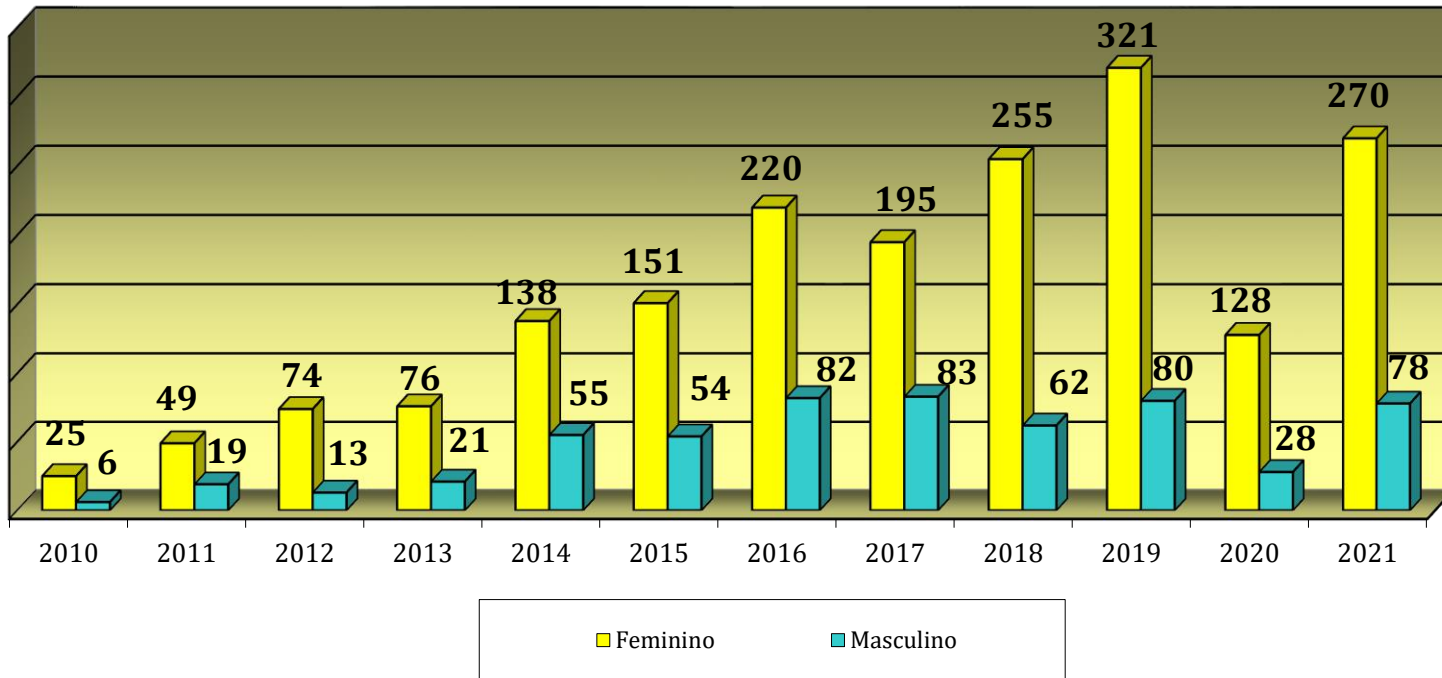
* Inclui processos antigos de atentado violento ao pudor, revogado pela Lei nº 12.015/2009.

** Ameaça, injúria, abandono de incapaz, sequestro, cárcere privado, abandono material, tortura, homicídio (tentado), dentre outros, além de ações suspensão ou destituição do poder familiar, acolhimento institucional, guarda, regulamentação de visitas, quando envolvem suspeita de violência.

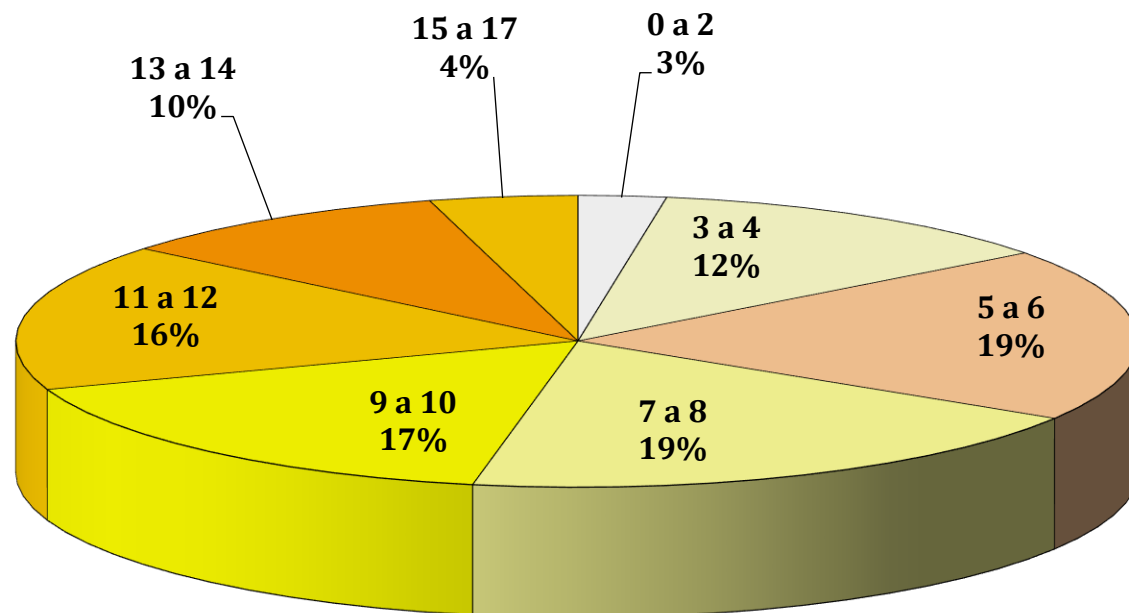
**VÍTIMAS, TESTEMUNHAS E
DEPOIMENTOS EM PROCESSOS CÍVEIS | GÊNERO
SDA CAPITAL | 2010-2021**



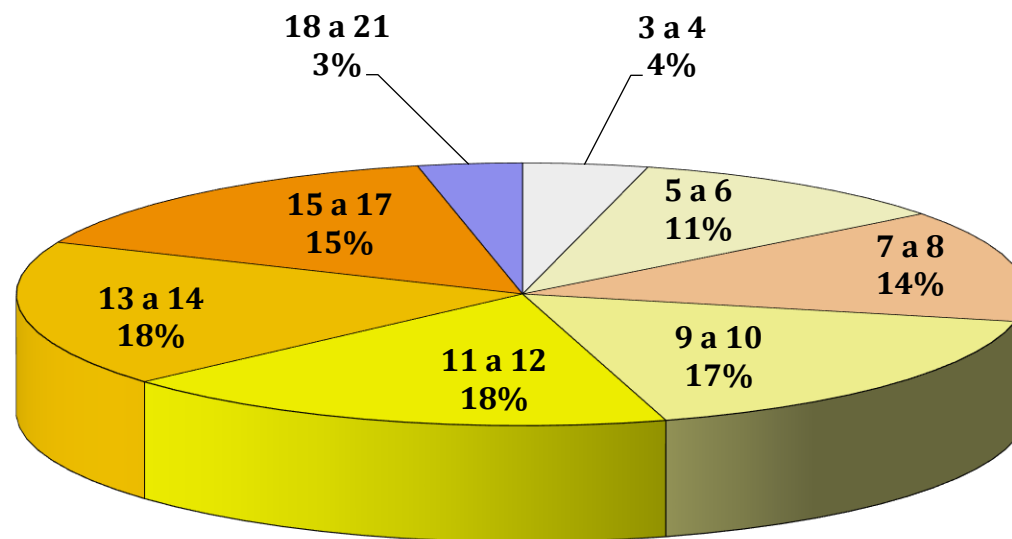
**VÍTIMAS, TESTEMUNHAS E
DEPOIMENTOS EM PROCESSOS CÍVEIS | GÊNERO
SDA CAPITAL | 2010-2021**



**VÍTIMAS, TESTEMUNHAS E DEPOIMENTOS EM PROCESSOS
CÍVEIS | IDADE À ÉPOCA DO FATO
SDA CAPITAL | 2010-2021**

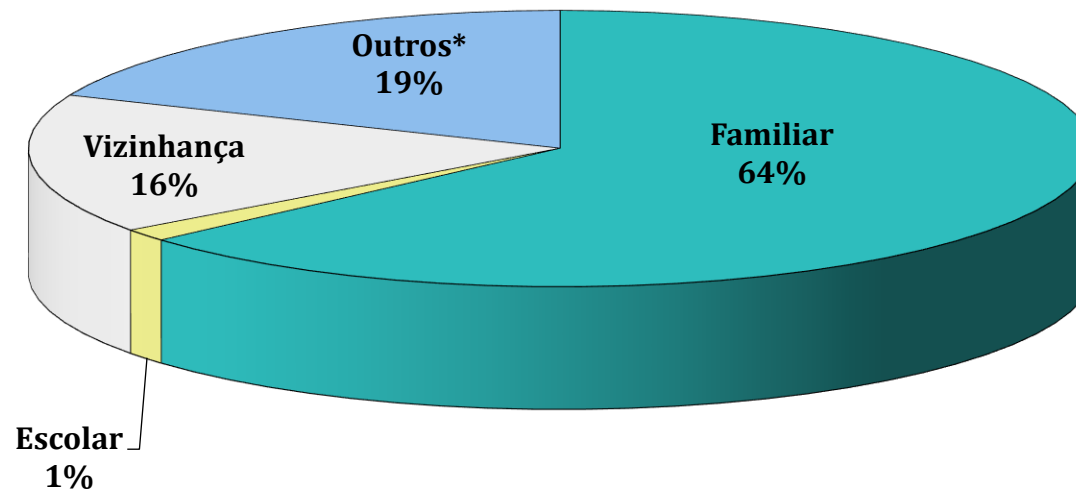


**VÍTIMAS, TESTEMUNHAS E DEPOIMENTOS EM PROCESSOS
CÍVEIS | IDADE À ÉPOCA DA OITIVA
SDA CAPITAL | 2010-2021**



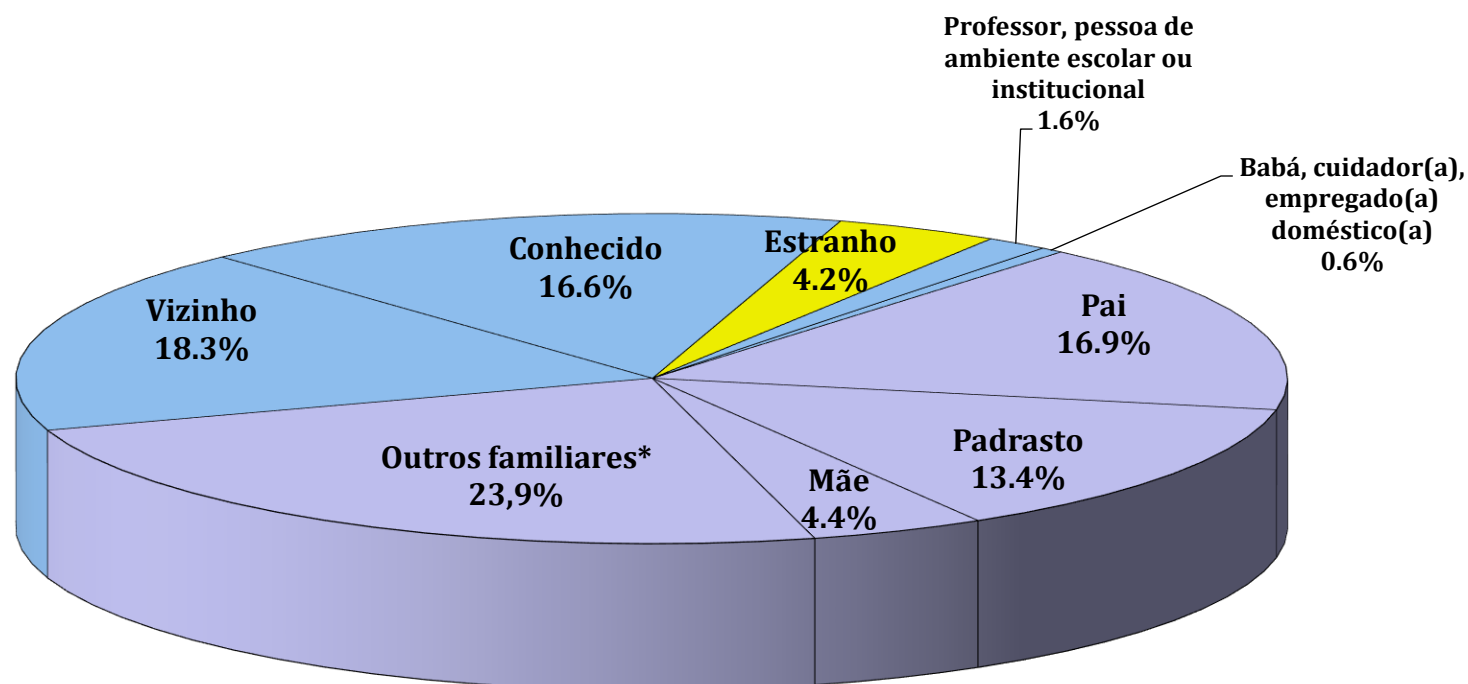
AMBIENTE DA AGRESSÃO

SDA CAPITAL | 2010-2021



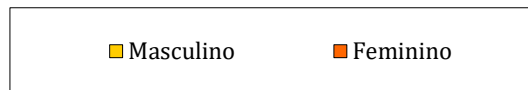
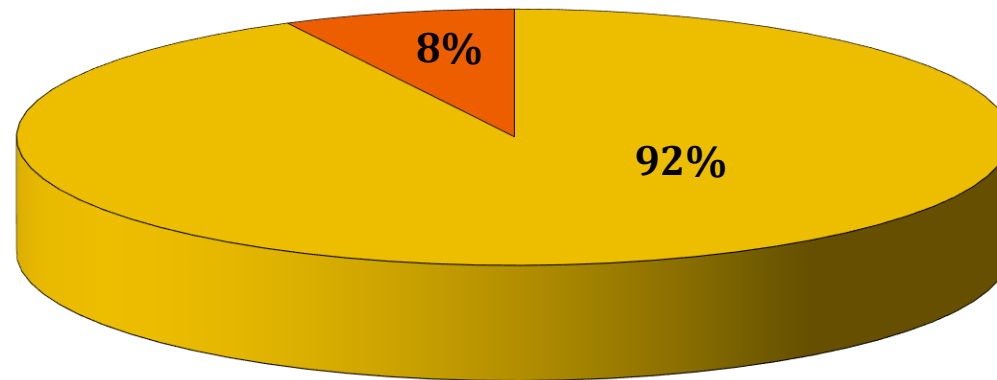
*Via pública, transporte escolar, motel, igreja, instituições de acolhimento, ambientes hospitalares, ambientes virtuais (redes sociais) e outros locais estranhos ao cotidiano da vítima.

**ACUSADOS, INVESTIGADOS E DEMANDADOS (SUSPEITOS DE CRIME)
PARENTESCO OU PROXIMIDADE COM AS VÍTIMAS E TESTEMUNHAS
SDA CAPITAL | 2010-2021**



* Inclui madrasta, irmãos, tios, avós e demais membros da família extensa, inclusive companheiros(as) de parentes, em função do convívio familiar, bem como padrinhos e madrinhas.

ACUSADOS, INVESTIGADOS E DEMANDADOS (SUSPEITOS DE CRIME)
GÊNERO
SDA CAPITAL | 2010-2021



ACUSADOS, INVESTIGADOS E DEMANDADOS (SUSPEITOS DE CRIME)
IDADE À ÉPOCA DO FATO
SDA CAPITAL | 2010-2021

