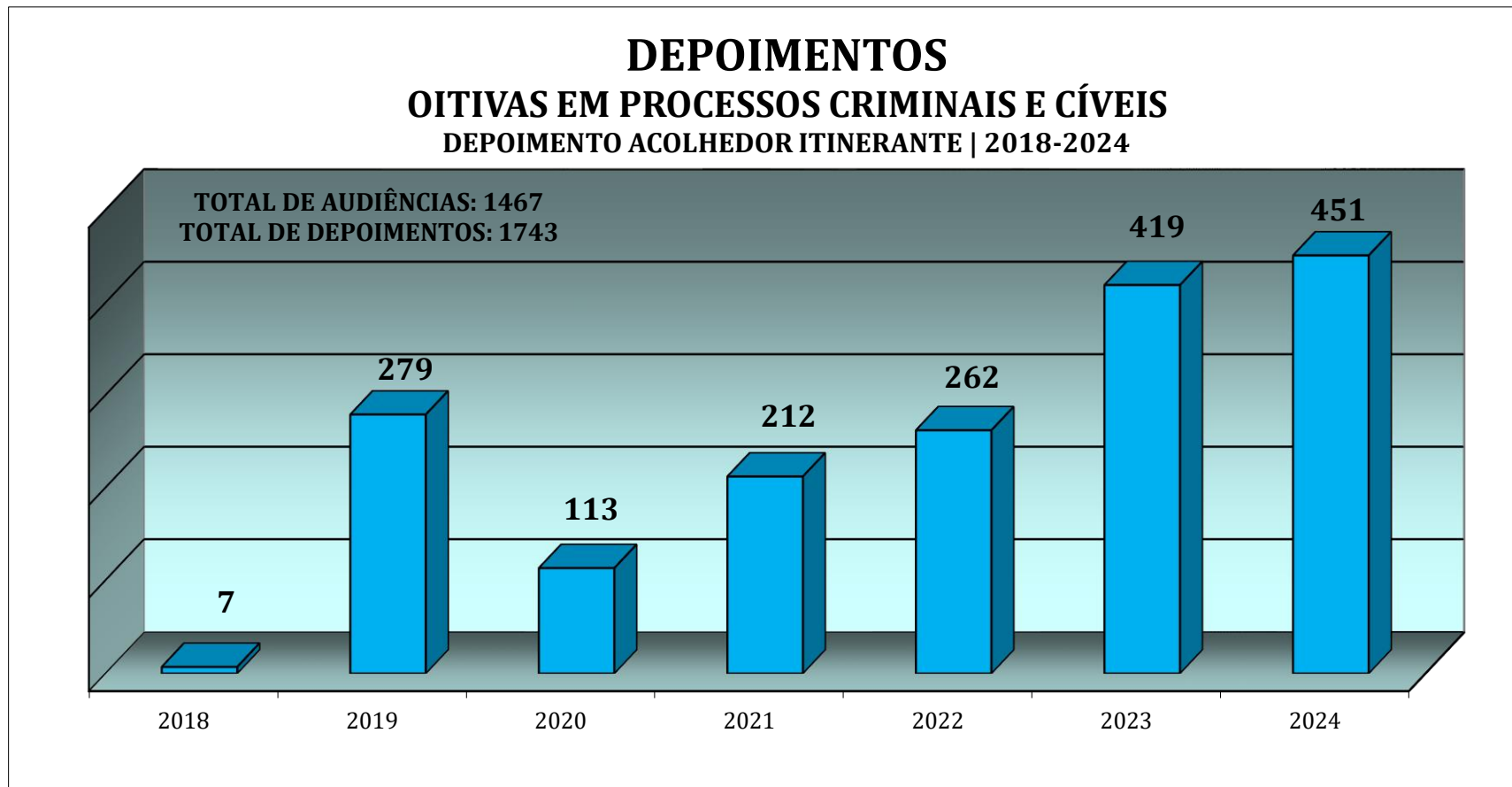


DEPOIMENTO ACOLHEDOR ITINERANTE | TJPE

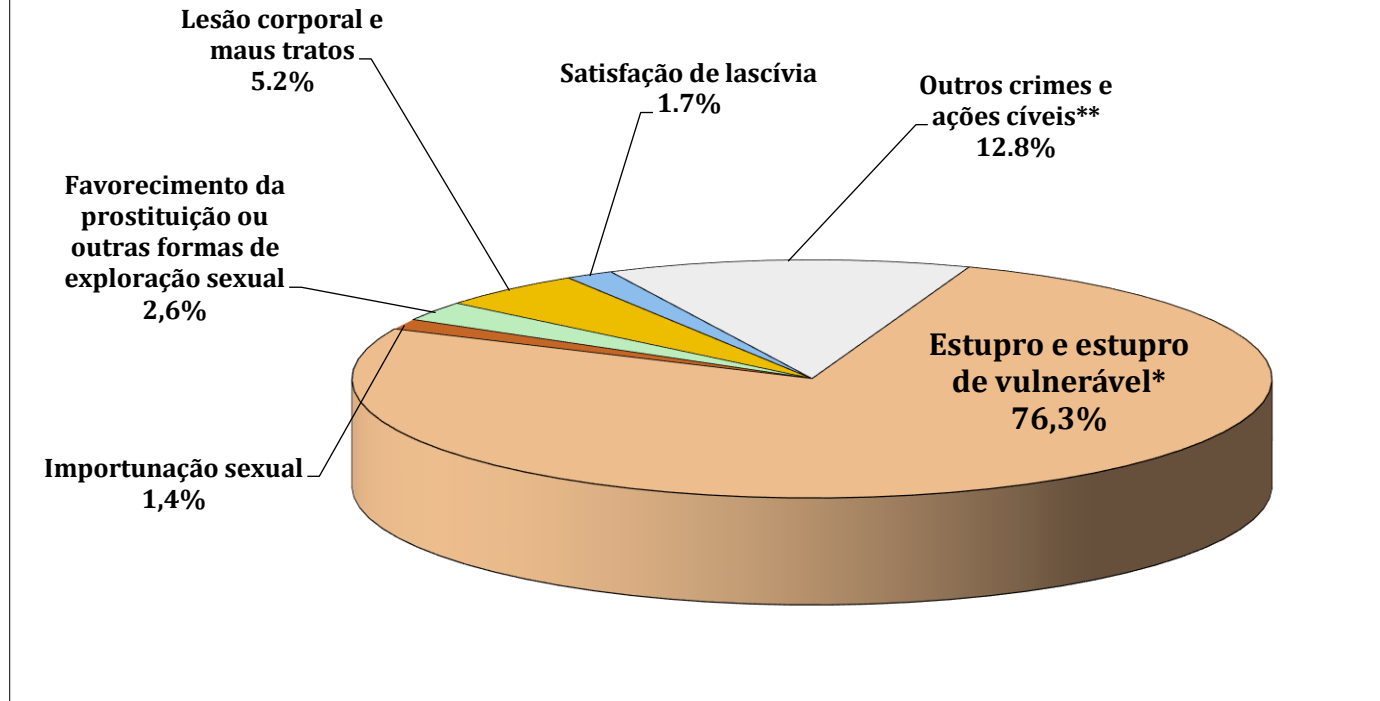
DADOS ESTATÍSTICOS

2018-2024



PROCESSOS

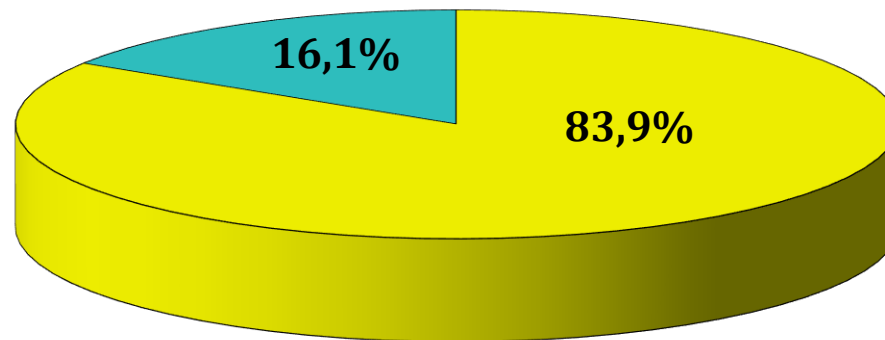
DEPOIMENTO ACOLHEDOR ITINERANTE | 2018-2024



* Inclui processos antigos de atentado violento ao pudor, revogado pela Lei nº 12.015/2009.

** Ameaça, injúria, abandono de incapaz, sequestro e cárcere privado, abandono material, tortura, dentre outros, além de ações suspensão ou destituição do poder familiar, acolhimento institucional, guarda, regulamentação de visitas, quando envolvem suspeita de violência.

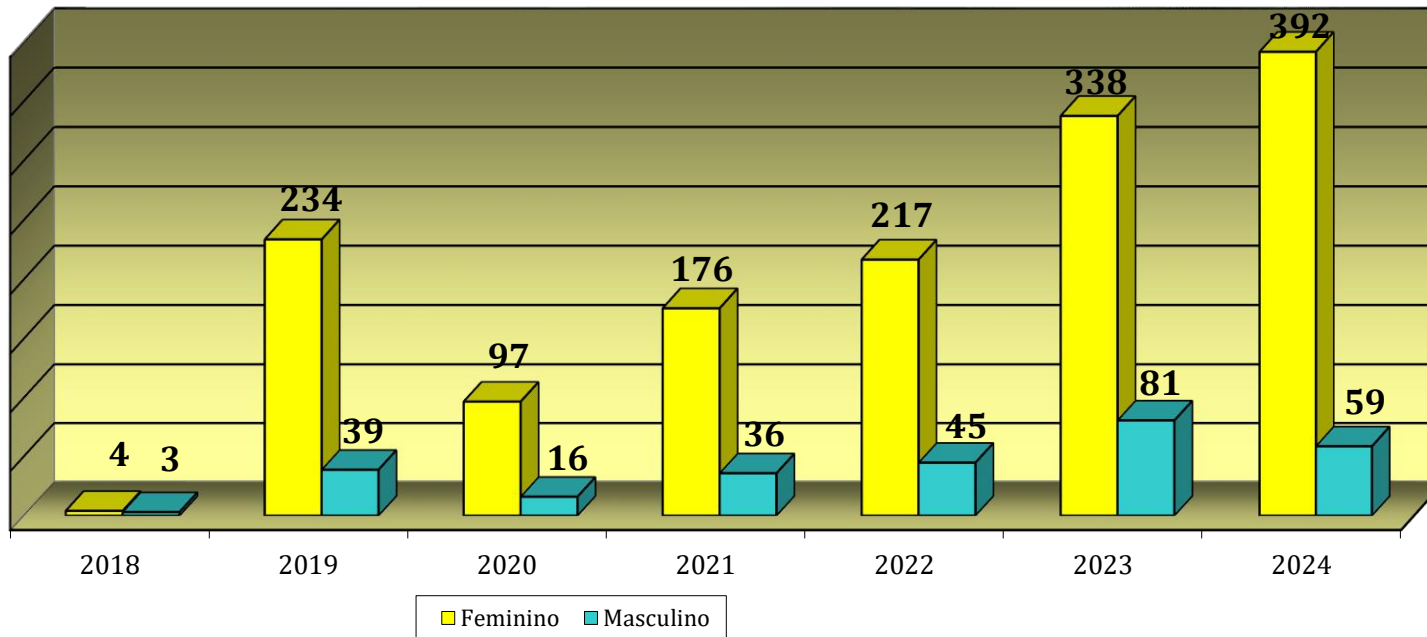
OITIVAS | GÊNERO
PROCESSOS CRIMINAIS E CÍVEIS
DEPOIMENTO ACOLHEDOR ITINERANTE | 2018-2024



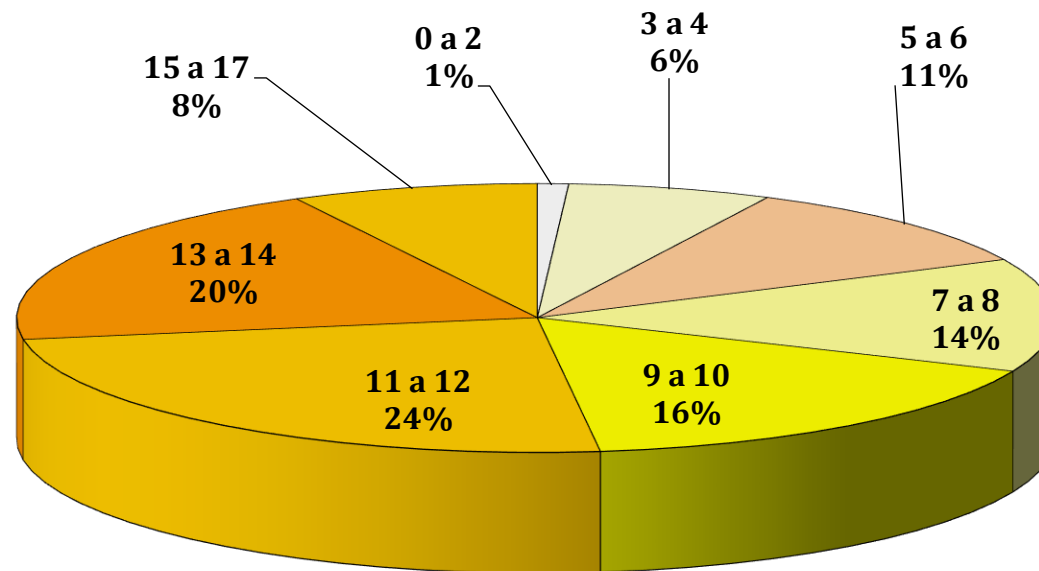
■ Feminino

■ Masculino

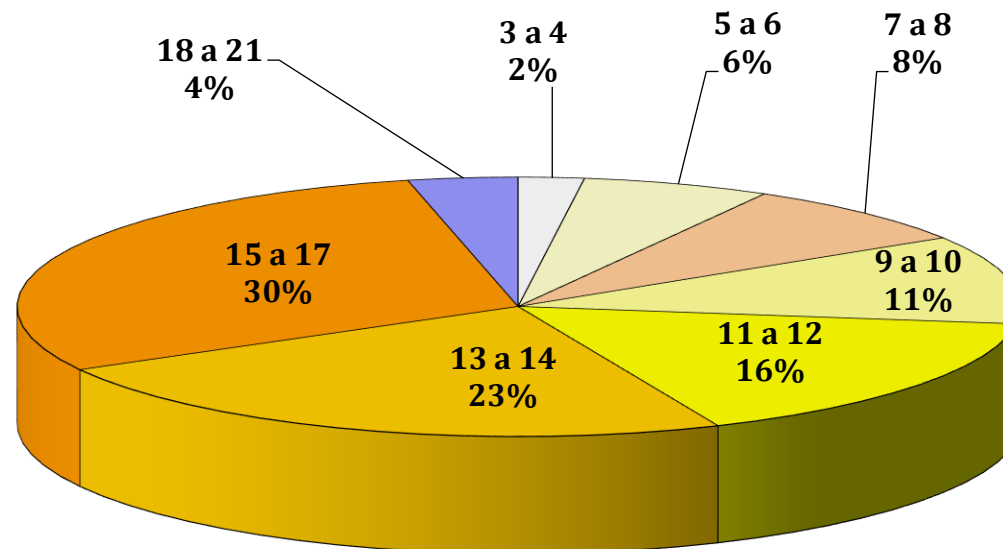
OITIVAS | GÊNERO
PROCESSOS CRIMINAIS E CÍVEIS
DEPOIMENTO ACOLHEDOR ITINERANTE | 2018-2024



OITIVAS | IDADE À ÉPOCA DO FATO
PROCESSOS CRIMINAIS E CÍVEIS
DEPOIMENTO ACOLHEDOR ITINERANTE | 2018-2024

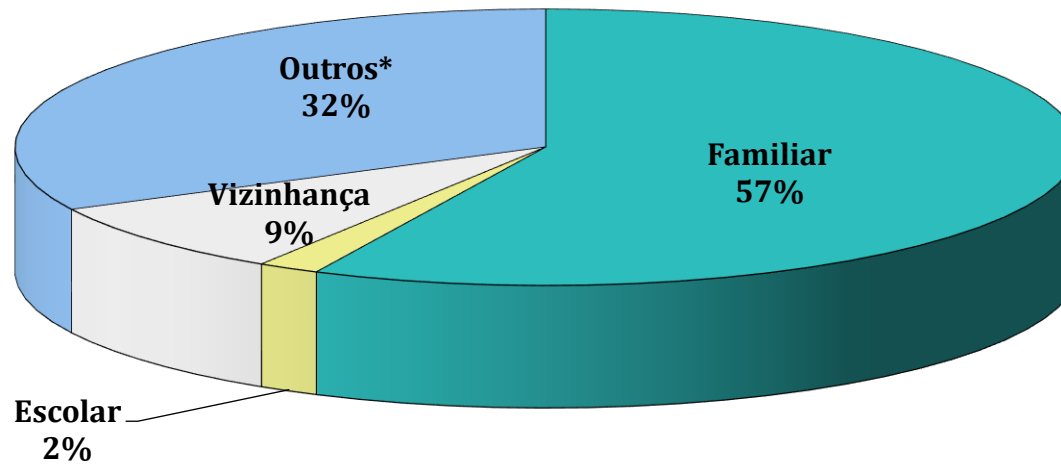


OITIVAS | IDADE À ÉPOCA DA OITIVA
PROCESSOS CRIMINAIS E CÍVEIS
DEPOIMENTO ACOLHEDOR ITINERANTE | 2018-2024



AMBIENTE DA AGRESSÃO

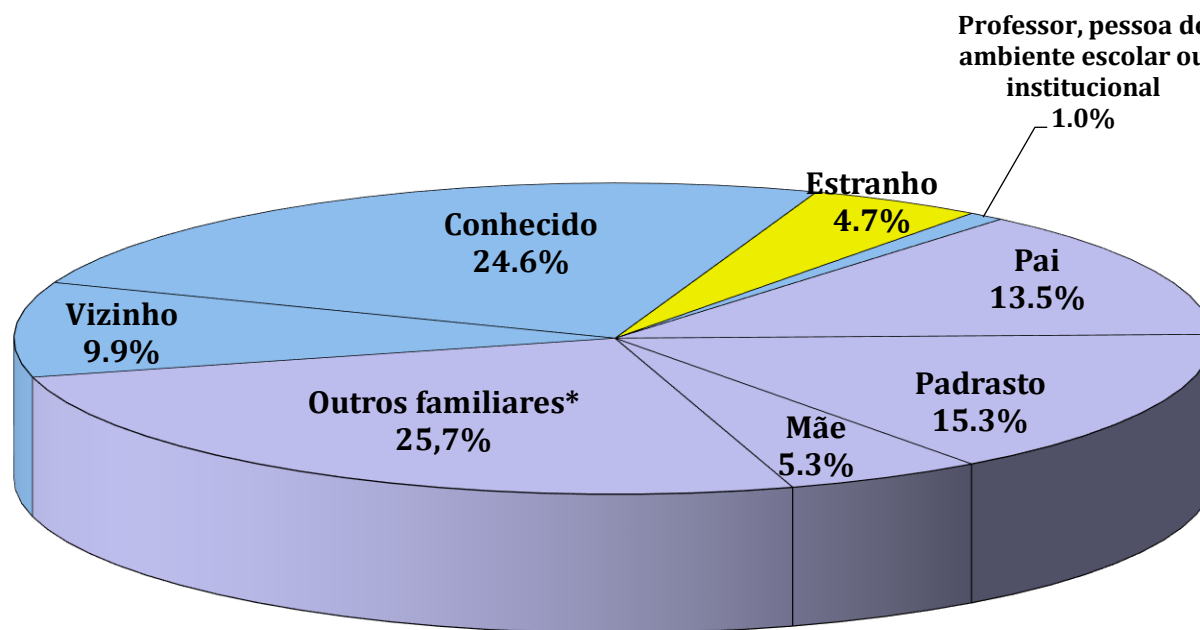
DEPOIMENTO ACOLHEDOR ITINERANTE | 2018-2024



*Via pública, transporte escolar, motel, igreja, instituição de acolhimento, ambiente hospitalar, ambiente virtual (redes sociais) e outros locais estranhos ao cotidiano da vítima.

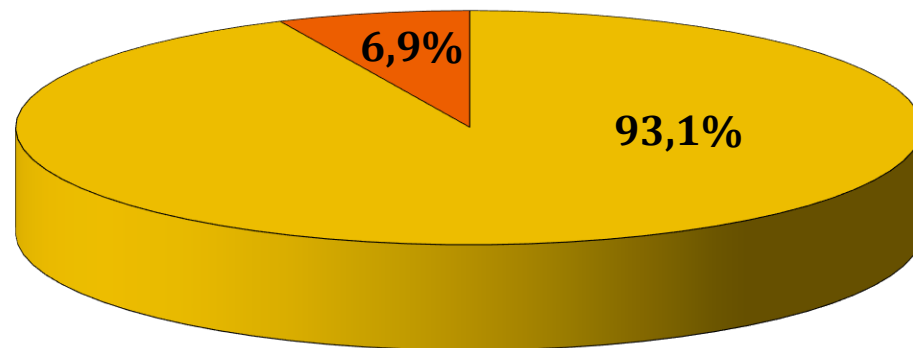
SUPOSTOS AGRESSORES | PARENTESCO OU PROXIMIDADE COM VÍTIMAS E TESTEMUNHAS

DEPOIMENTO ACOLHEDOR ITINERANTE | 2018-2024



* Inclui madrasta, irmãos, tios, avós e demais membros da família extensa, inclusive companheiros (as) de parentes, em função do convívio familiar e das relações afetivas, bem como padrinhos e madrinhas.

SUPOSTOS AGRESSORES | GÊNERO
DEPOIMENTO ACOLHEDOR ITINERANTE | 2018-2024



■ Masculino ■ Feminino

SUPOSTOS AGRESSORES | IDADE À ÉPOCA DO FATO

DEPOIMENTO ACOLHEDOR ITINERANTE | 2018-2024

